

龙川县2014年度第三批次城镇建设用E、F地块规划用地红线图 1:2



LL0306A 界址点坐标表

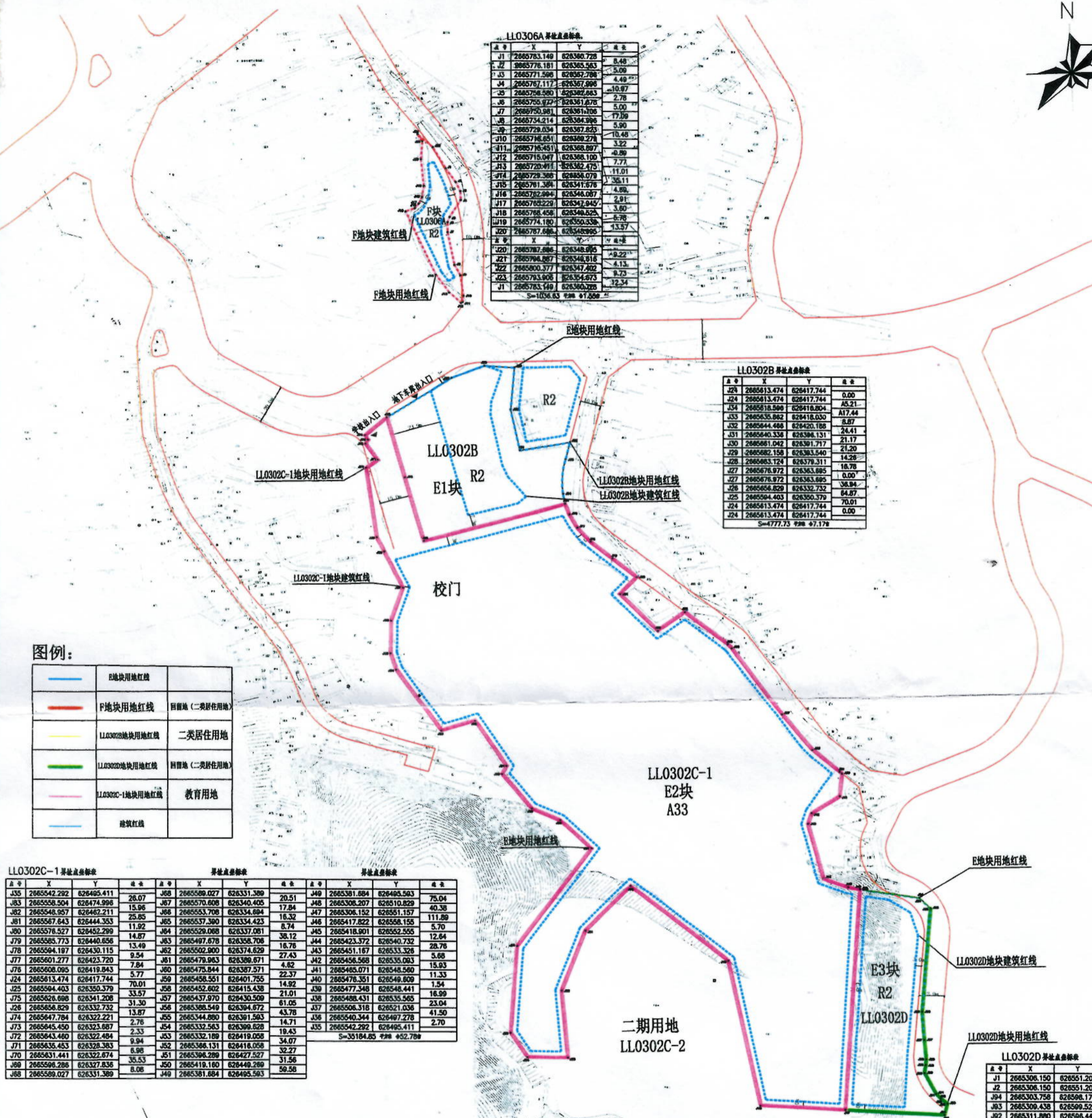
点号	X	Y	备注
J1	2665783.149	626360.728	8.48
J2	2665778.181	626365.563	5.00
J3	2665771.596	626367.788	4.49
J4	2665767.117	626367.998	-10.87
J5	2665756.580	626362.863	2.78
J6	2665755.627	626361.678	5.00
J7	2665750.981	626361.708	-17.09
J8	2665734.214	626364.996	5.90
J9	2665729.034	626367.823	-10.48
J10	2665716.651	626369.278	3.22
J11	2665716.451	626368.897	-0.89
J12	2665715.047	626368.100	7.77
J13	2665720.491	626362.475	-11.01
J14	2665728.306	626364.079	36.11
J15	2665761.384	626341.678	4.89
J16	2665762.894	626346.057	2.91
J17	2665763.229	626347.947	3.60
J18	2665768.458	626346.625	-6.78
J19	2665774.180	626350.338	-13.57
J20	2665787.686	626348.995	-19.22
J21	2665794.887	626348.818	4.13
J22	2665800.377	626347.402	9.73
J23	2665793.908	626354.873	32.34
J1	2665783.149	626360.728	

S=1036.63 中轴 41.85m

LL0302B 界址点坐标表

点号	X	Y	备注
J28	2665613.474	626417.744	0.00
J24	2665613.474	626417.744	A5.21
J34	2665618.586	626418.804	A17.44
J33	2665635.862	626418.030	6.87
J32	2665644.466	626420.188	24.41
J31	2665640.338	626396.131	21.17
J30	2665661.042	626391.717	21.20
J29	2665682.158	626383.540	14.28
J28	2665683.124	626379.311	18.78
J27	2665676.972	626363.695	0.00
J27	2665676.972	626363.695	36.94
J26	2665656.829	626332.732	64.87
J25	2665594.403	626350.379	70.01
J24	2665613.474	626417.744	0.00
J24	2665613.474	626417.744	0.00

S=4777.73 中轴 47.17m



图例:

	E地块用地红线	
	F地块用地红线	回留地 (二类居住用地)
	LL0302B地块用地红线	二类居住用地
	LL0302D地块用地红线	回留地 (二类居住用地)
	LL0302C-1地块用地红线	教育用地
	建筑红线	

LL0302C-1 界址点坐标表

点号	X	Y	备注	点号	X	Y	备注	点号	X	Y	备注
J35	2665542.292	626485.411	26.07	J68	2665589.027	626331.389	20.51	J49	2665381.684	626485.583	75.04
J83	2665558.504	626474.996	15.96	J67	2665570.608	626340.405	17.84	J48	2665308.207	626510.829	40.38
J82	2665548.957	626462.211	25.85	J66	2665553.708	626334.894	16.32	J47	2665306.152	626511.157	111.89
J81	2665567.643	626444.353	11.92	J65	2665537.390	626334.423	8.74	J46	2665417.822	626508.155	5.70
J80	2665576.527	626452.299	14.87	J64	2665529.068	626337.081	38.12	J45	2665418.901	626502.555	12.84
J79	2665585.773	626440.656	13.49	J63	2665497.678	626358.706	18.78	J44	2665423.372	626540.732	28.76
J78	2665594.197	626430.115	9.54	J62	2665502.900	626374.629	27.43	J43	2665451.167	626533.328	5.68
J77	2665601.277	626423.720	7.84	J61	2665479.963	626389.671	4.82	J42	2665456.568	626535.083	15.93
J76	2665608.095	626419.843	5.77	J60	2665475.844	626387.571	22.37	J41	2665485.071	626548.580	11.33
J24	2665613.474	626417.744	70.01	J59	2665458.551	626401.755	14.92	J40	2665478.351	626549.609	1.54
J25	2665594.403	626350.379	33.57	J58	2665452.602	626415.438	21.01	J39	2665477.348	626548.441	16.99
J75	2665626.698	626341.206	31.30	J57	2665437.970	626430.509	61.05	J38	2665488.431	626535.565	23.04
J26	2665656.829	626332.732	13.87	J56	2665388.549	626394.672	43.78	J37	2665506.318	626521.036	41.50
J74	2665647.784	626322.221	2.76	J55	2665344.880	626391.593	14.71	J36	2665540.344	626497.278	2.70
J73	2665645.450	626323.687	2.33	J54	2665332.563	626399.628	18.43	J35	2665542.292	626485.411	
J72	2665643.480	626322.484	9.94	J53	2665321.189	626419.058	34.07				
J71	2665635.453	626328.383	6.96	J52	2665306.131	626416.058	32.27				
J70	2665631.441	626322.674	35.53	J51	2665306.289	626427.527	31.56				
J69	2665596.286	626327.836	8.08	J50	2665418.180	626440.289	50.58				
J68	2665589.027	626331.389		J49	2665381.684	626485.583					

S=35184.83 中轴 452.78m

LL0302D 界址点坐标表

点号	X	Y	备注
J1	2665308.150	626551.20	
J2	2665308.150	626551.20	
J94	2665303.758	626508.17	
J83	2665308.438	626509.52	
J82	2665311.880	626506.44	
J91	2665314.387	626504.15	
J90	2665324.937	626508.64	
J89	2665329.033	626509.23	
J88	2665331.877	626509.54	
J87	2665341.780	626508.58	
J87	2665341.780	626508.58	
J86	2665356.033	626507.59	
J85	2665408.211	626501.53	
J84	2665413.459	626508.24	
J46	2665417.822	626508.15	
J46	2665417.822	626508.15	
J17	2665308.150	626551.20	
J1	2665308.150	626551.20	

S=3830.07 中轴 65.90m

龙川县自然资源局
建设用地规划条件附图
2020年10月29日

规划说明:

- 1、本图依据龙川县老隆镇人民政府《关于2014年度第三批次E、F地块局部调整规划条件的请示》及2019年7月5日出具的《龙川县2014年度第三批次E、F地块城镇建设用地规划条件》等相关资料进行绘制。
- 2、规划用地总面积为44933.0平方米，其中F地块（LL0306A）面积为1036.6平方米（回留地）；E地块面积为43896.4平方米，E地块其中包括LL0302B（E1地块）面积为4779.0平方米（二类居住用地），LL0302C-1（E2地块）面积为35184.9平方米（学校用地），LL0302D（E3地块）面积为3932.5平方米（回留地）。
- 3、规划用地红线的尺寸、坐标及±0.00见图（采用大地2000坐标系统）。
- 4、用地内主要经济技术指标以龙川县自然资源局出具的《龙川县老隆组团LL0306A LL0302B、LL0303C-1、LL0303D（2014年度第三批次城镇建设用地E、F地块建设用地规划条件》界定为准。

图名	龙川县2014年度第三批次城镇建设用地E、F地块规划用地红线图			图号	
制图	黄丽霞	内容	用地红线图	图别	红
复核	郭炳平	日期	2020	比例	1:
审核	吴海欧	编制单位	龙川县规划设计室		