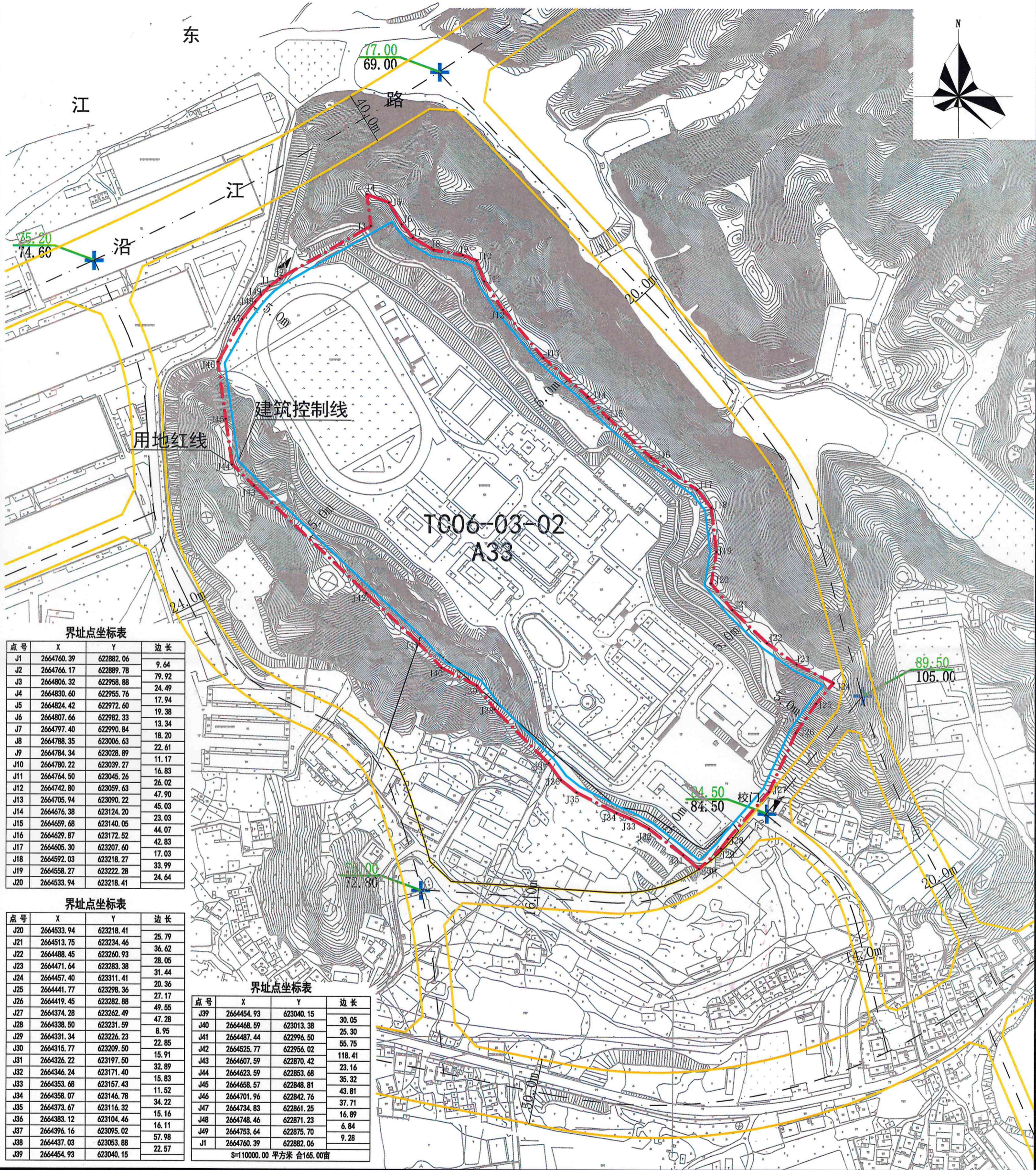


# 龙川县城佗城组团梅村片区TC06-03-02地块规划用地红线图 1:2500



**界址点坐标表**

点号	X	Y	边长
J1	2664760.39	622882.06	9.64
J2	2664766.17	622889.78	79.92
J3	2664806.32	622958.88	24.49
J4	2664830.60	622955.76	17.94
J5	2664824.42	622972.60	19.38
J6	2664807.66	622982.33	13.34
J7	2664797.40	622990.84	18.20
J8	2664788.35	623006.63	22.61
J9	2664784.34	623028.89	11.17
J10	2664780.22	623039.27	16.83
J11	2664764.50	623045.26	26.02
J12	2664742.80	623059.63	47.90
J13	2664705.94	623090.22	45.03
J14	2664676.38	623124.20	23.03
J15	2664659.68	623140.05	44.07
J16	2664629.87	623172.52	42.83
J17	2664605.30	623207.60	17.03
J18	2664592.03	623218.27	33.99
J19	2664558.27	623222.28	24.64
J20	2664533.94	623218.41	

**界址点坐标表**

点号	X	Y	边长
J20	2664533.94	623218.41	25.79
J21	2664513.75	623234.46	36.62
J22	2664488.45	623260.93	28.05
J23	2664471.64	623283.38	31.44
J24	2664457.40	623311.41	20.36
J25	2664441.77	623298.36	27.17
J26	2664419.45	623282.88	49.55
J27	2664374.28	623262.49	47.28
J28	2664338.50	623231.59	8.95
J29	2664331.34	623226.23	22.85
J30	2664315.77	623209.50	15.91
J31	2664326.22	623197.50	32.89
J32	2664346.24	623171.40	15.83
J33	2664353.68	623157.43	11.52
J34	2664358.07	623146.78	34.22
J35	2664373.67	623116.32	15.16
J36	2664383.12	623104.46	16.11
J37	2664396.16	623095.02	57.98
J38	2664437.03	623053.88	22.57
J39	2664454.93	623040.15	

**界址点坐标表**

点号	X	Y	边长
J40	2664454.93	623040.15	30.05
J41	2664468.59	623013.38	25.30
J42	2664487.44	622996.50	55.75
J43	2664525.77	622956.02	118.41
J44	2664607.59	622870.42	23.16
J45	2664623.59	622853.68	35.32
J46	2664658.57	622848.81	43.81
J47	2664701.96	622842.76	37.71
J48	2664734.83	622861.25	16.89
J49	2664748.46	622871.23	6.84
J1	2664753.64	622875.70	9.28
J1	2664760.39	622882.06	

S=110000.00 平方米 合165.00亩

## 图例

- TC06-03-02 地块编号
- A33 用地性质
- 道路中心线
- 道路红线
- 91.61 规划竖向标高
- 91.61 现状竖向标高
- 用地红线
- 建筑控制线
- J1-J49 红线角点坐标
- ↑ 建议人流出入口
- ▲ 建议地块机动车出入口

1. 本图依据龙川县土地储备中心《关于出具建设用地规划设计条件和用地规划红线图的函》、粤(2021)龙川县不动产权第0005528号、龙府复【2022】7号文及《龙川县城佗城组团梅村片区控制性详细规划》TC06-03管理单元调整成果等相关材料进行编制。
2. 该地块用地性质为教育用地，用地红线面积110000平方米。
3. 本图采用国家大地2000坐标系，国家1985基准高程，规划用地红线四至坐标见图。

龙川县自然资源局  
建设用地规划条件附件  
2022年3月4日

龙川县国土空间规划委员会  
龙川县国土空间编制研究中心  
2022年3月3日