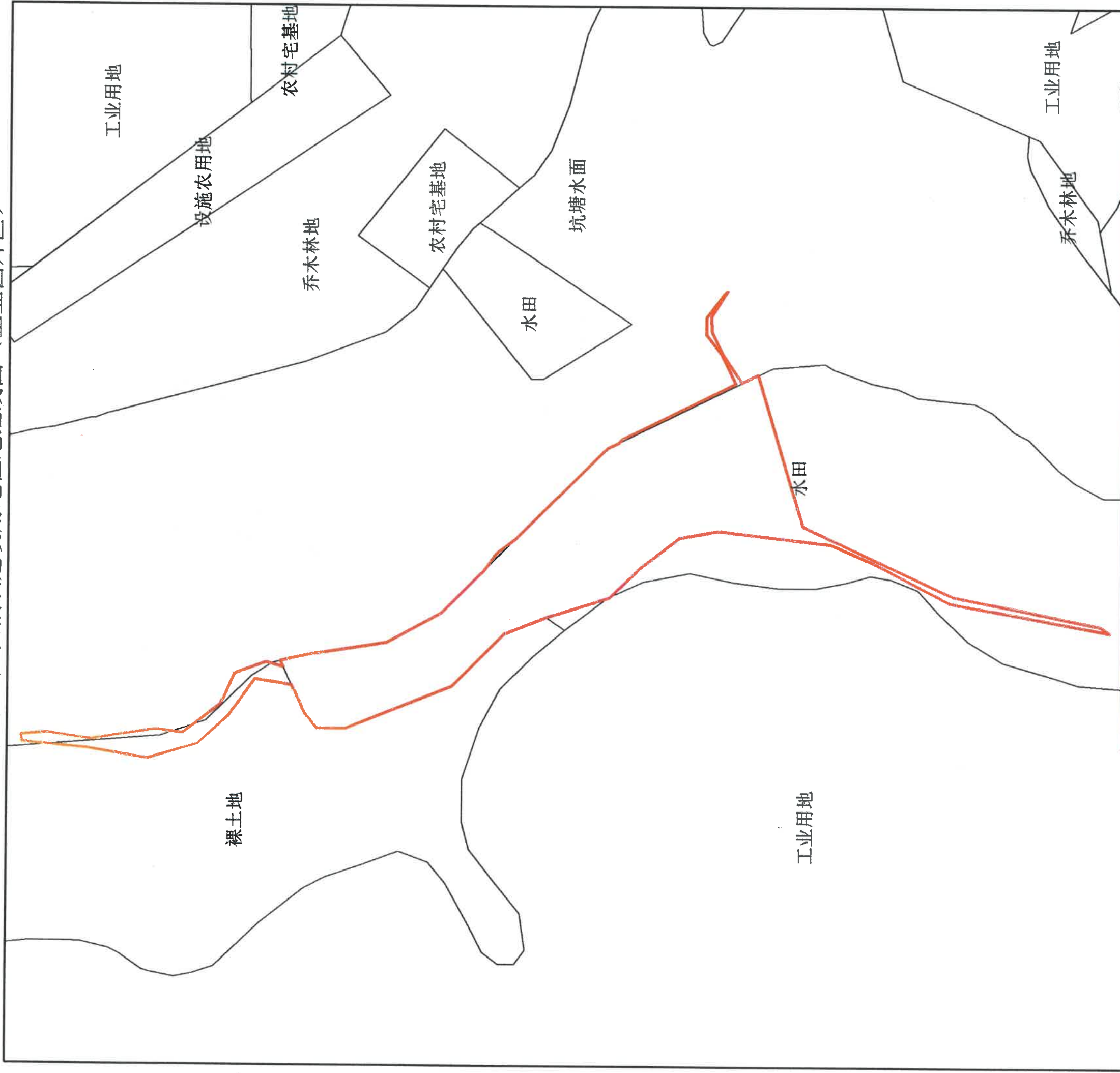


2023年度第五批次城镇建设征用地红线图（工业园片区）



行标签	平方米	亩
登云镇新街村车站经济合作社	103.88	0.16
水田	103.01	0.15
登云镇新街村五谷丰经济合作社	33.84	0.05
水田	31.80	0.05
通衢镇梅东村白桥、茶山、东风、桥头、松树经济合作社	219.62	0.33
水田	219.52	0.33
通衢镇梅东村茶山经济合作社	144.37	0.22
水田	144.37	0.22
通衢镇梅东村登云镇新街村车站与通衢镇梅城村白桥、杉树下、桥头、东风、茶山经济合作社争议	1354.29	2.03
坑塘水面	22.22	0.03
水田	1332.07	2.00
通衢镇梅东村登云镇新街村车站与通衢镇梅东村茶山经济合作社争议	27.76	0.04
水田	27.76	0.04
通衢镇梅东村登云镇新街村新街村五谷丰与通衢镇梅东村中心、幸福经济合作社争议	171.23	0.26
坑塘水面	51.63	0.08
裸土地	114.23	0.17
水田	5.37	0.01
通衢镇梅东村幸福、中心经济合作社	22.51	0.03
水田	19.91	0.03
通衢镇梅东村幸福经济合作社	16.05	0.02
水田	14.90	0.02
通衢镇梅东村樟木经济合作社	65.92	0.10
水田	65.92	0.10
总计	2159.47	3.24