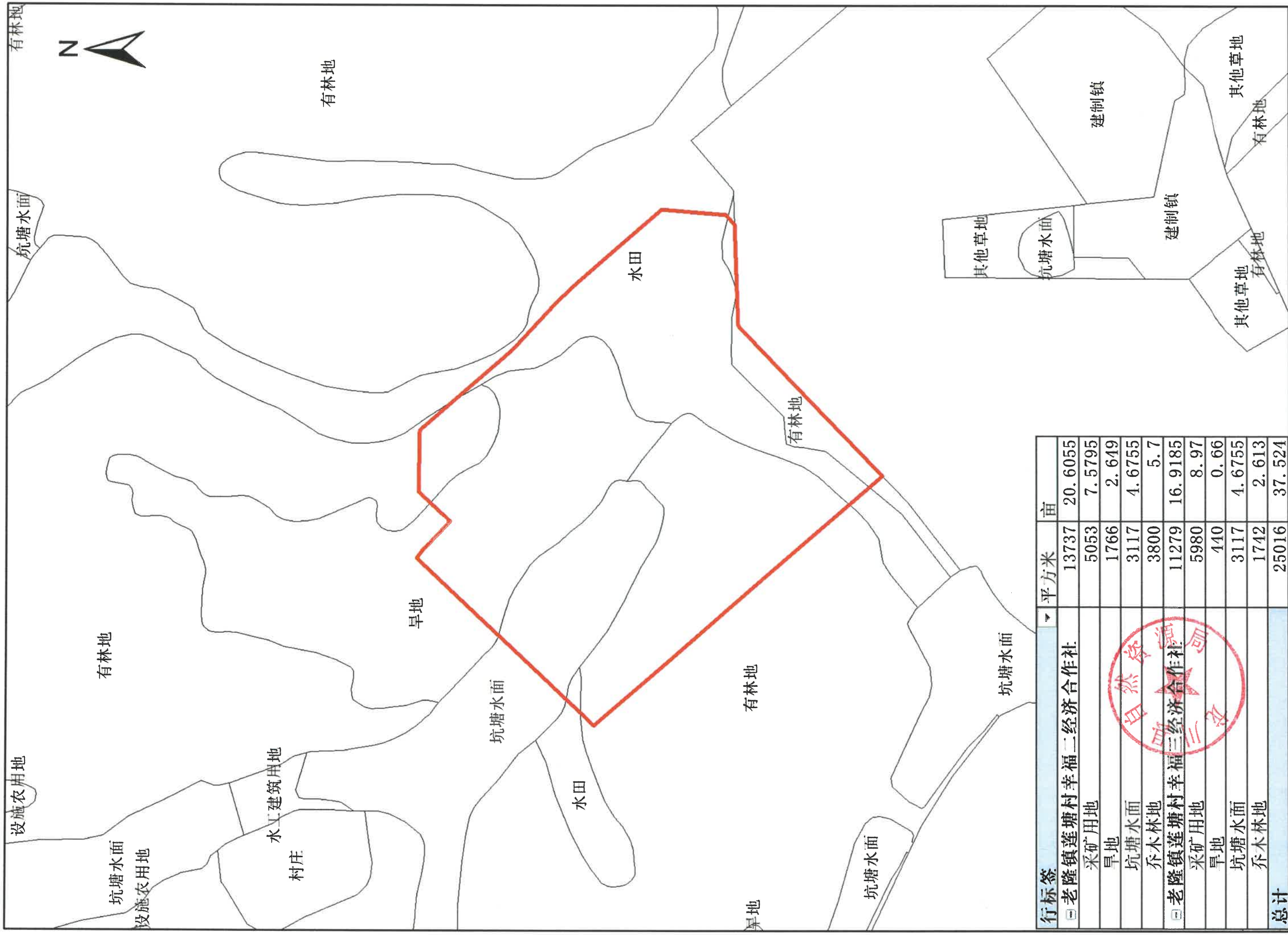


龙川县2023年度第十一批次城镇建设用地征红线图



行标签	平方米	亩
老隆镇莲塘村幸福二经济合作社	13737	20.6055
采矿用地	5053	7.5795
旱地	1766	2.649
坑塘水面	3117	4.6755
乔木林地	3800	5.7
老隆镇莲塘村幸福三经济合作社	11279	16.9185
采矿用地	5980	8.97
旱地	440	0.66
坑塘水面	3117	4.6755
乔木林地	1742	2.613
总计	25016	37.524