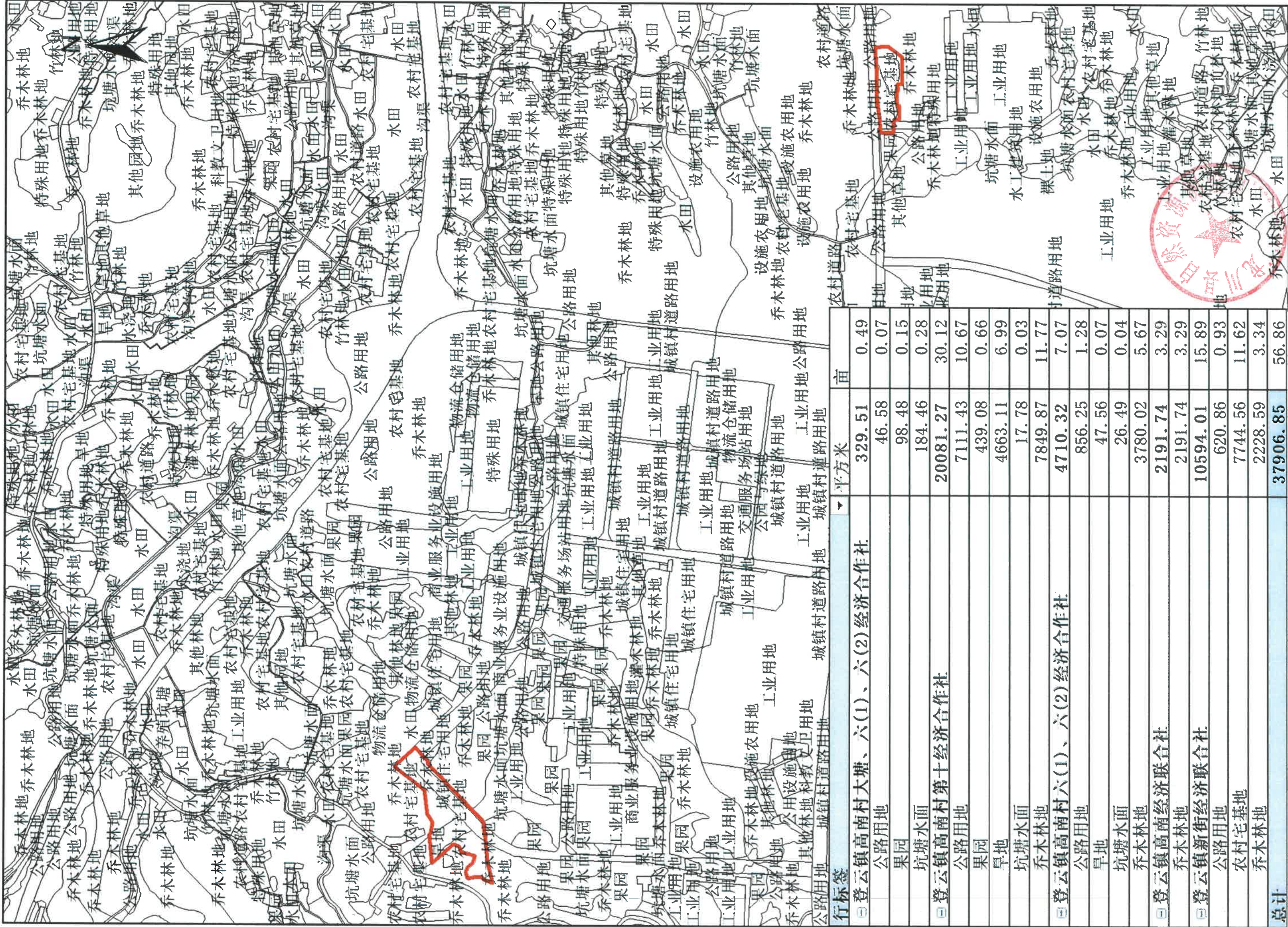


龙川县2023年度第二十七批次城镇建设用地征红线图



| 行标号 | 名称 | 平方米 | 亩 |
|--------------------------------|-----------|-----------------|--------------|
| 登云镇高南村大塘、六(1)、六(2)经济合作社 | | | |
| | 公路用地 | 329.51 | 0.49 |
| | 果园 | 46.58 | 0.07 |
| | 坑塘水面 | 98.48 | 0.15 |
| | 乔木林地 | 184.46 | 0.28 |
| | 公路用地 | 20081.27 | 30.12 |
| | 果园 | 7111.43 | 10.67 |
| | 旱地 | 439.08 | 0.66 |
| | 坑塘水面 | 4663.11 | 6.99 |
| | 乔木林地 | 17.78 | 0.03 |
| | 公路用地 | 7849.87 | 11.77 |
| | 旱地 | 4710.32 | 7.07 |
| | 坑塘水面 | 856.25 | 1.28 |
| | 乔木林地 | 47.56 | 0.07 |
| | 乔木林地 | 26.49 | 0.04 |
| | 乔木林地 | 3780.02 | 5.67 |
| | 乔木林地 | 2191.74 | 3.29 |
| | 乔木林地 | 2191.74 | 3.29 |
| | 公路用地 | 10594.01 | 15.89 |
| | 农村宅基地 | 620.86 | 0.93 |
| | 乔木林地 | 7744.56 | 11.62 |
| | 乔木林地 | 2228.59 | 3.34 |
| | 总计 | 37906.85 | 56.86 |