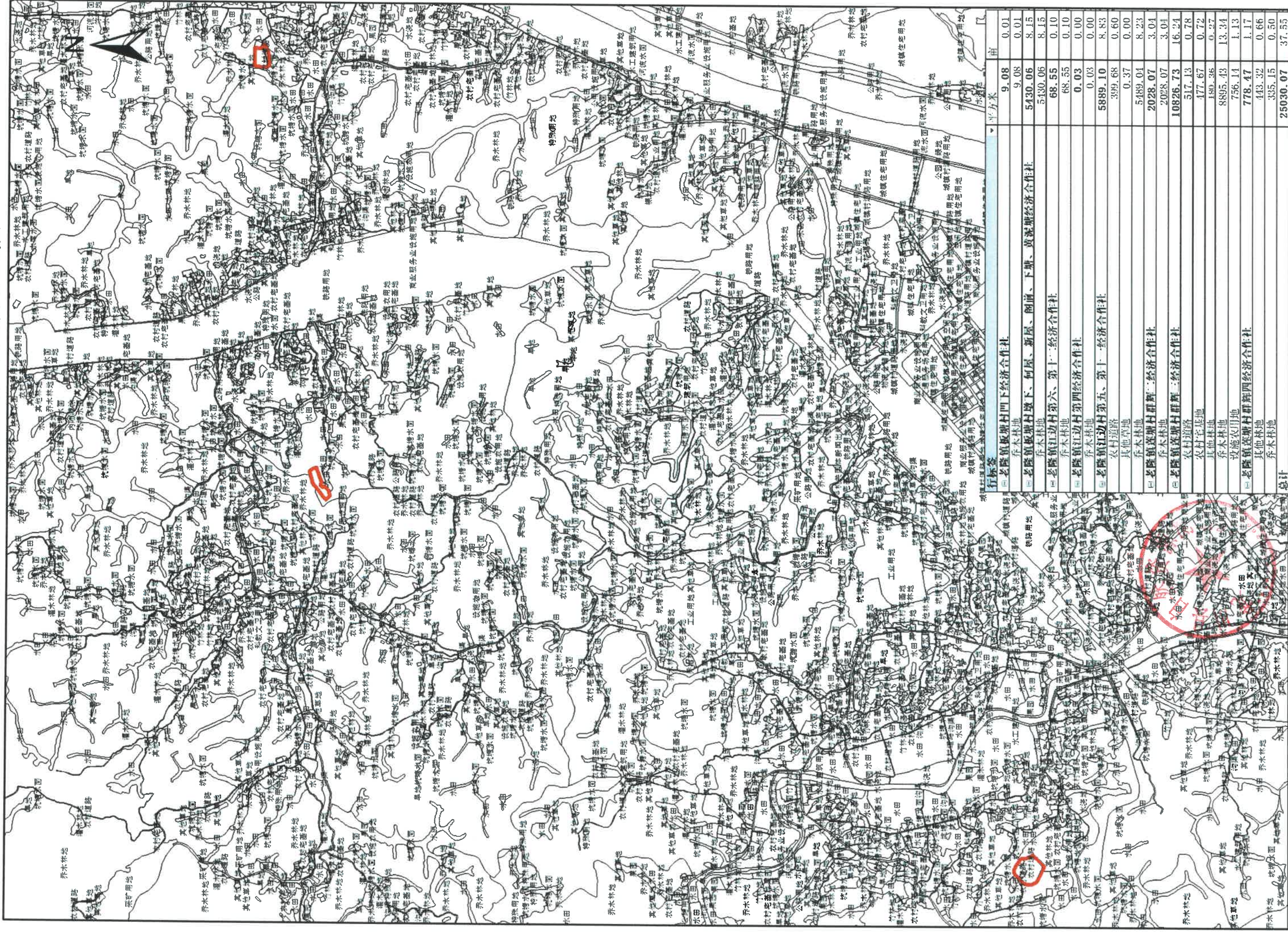


龙川县2023年第七批次城镇建设用地征地红线图



行政类	平方米	亩
老隆镇板寮村下经济合作社	9.08	0.01
老隆镇板寮村下、何屋、新屋、陶前、下脚、黄泥塘经济合作社	9.08	0.01
老隆镇江边村第六、第十一经济合作社	5130.06	8.15
老隆镇江边村第四经济合作社	5130.06	8.15
老隆镇江边村第五、第十一经济合作社	68.55	0.10
老隆镇江边村第四经济合作社	68.55	0.10
老隆镇江边村第五、第十一经济合作社	0.03	0.00
老隆镇江边村第四经济合作社	0.03	0.00
老隆镇江边村第五、第十一经济合作社	5889.10	8.83
老隆镇江边村第四经济合作社	399.68	0.60
老隆镇江边村第五、第十一经济合作社	0.37	0.00
老隆镇江边村第四经济合作社	5489.04	8.23
老隆镇江边村第五、第十一经济合作社	2028.07	3.04
老隆镇江边村第四经济合作社	10826.73	16.24
老隆镇江边村第五、第十一经济合作社	517.13	0.78
老隆镇江边村第四经济合作社	477.67	0.72
老隆镇江边村第五、第十一经济合作社	189.36	0.27
老隆镇江边村第四经济合作社	8895.43	13.34
老隆镇江边村第五、第十一经济合作社	756.14	1.13
老隆镇江边村第四经济合作社	778.47	1.17
老隆镇江边村第五、第十一经济合作社	443.32	0.66
老隆镇江边村第四经济合作社	335.15	0.50
总计	25030.07	37.55