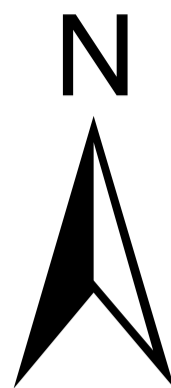


龙川县清溪水水域岸线保护与利用规划成果 图集

广东辉科水利科技有限公司
2025年3月

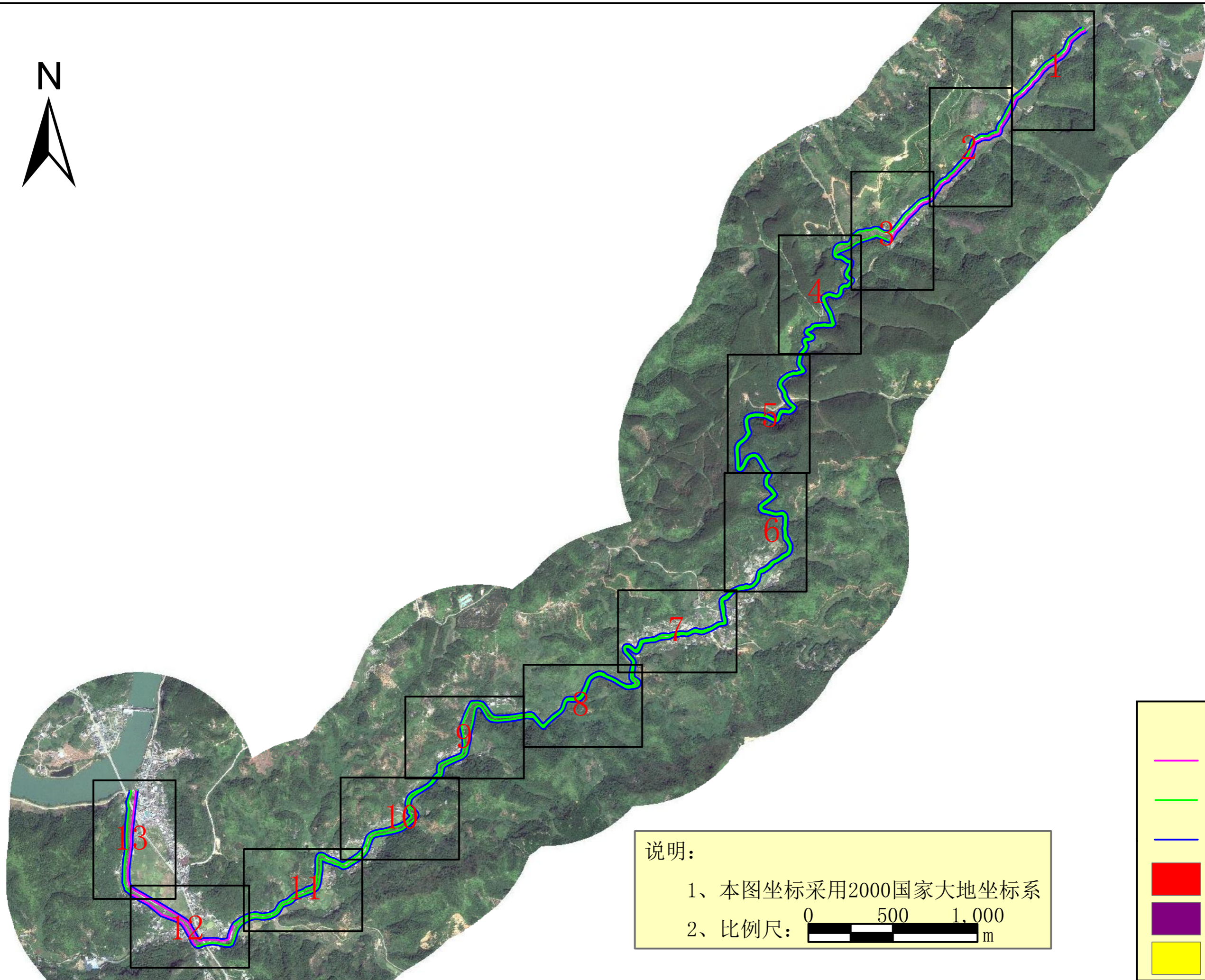
序号	图名	图幅
1	龙川县水系图	A3
2	清溪水岸线功能区分区规划总平面图	A3
3	清溪水岸线功能区分区规划图(1/13~13/13)	A3


龙川县水系图









0 2.5 5 10 15 20 千米

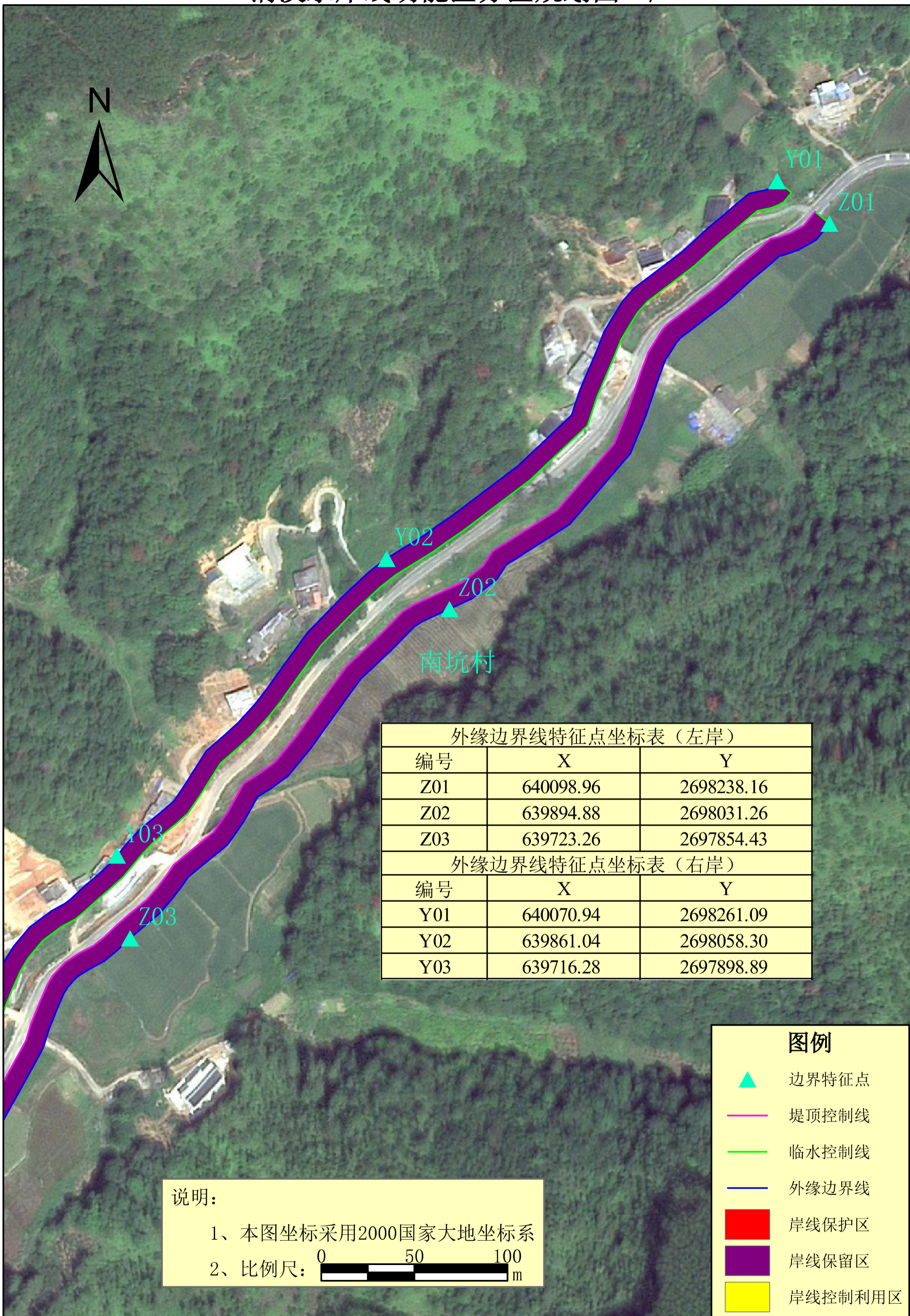
清溪水岸线功能区分区规划总平面图



说明：
1、本图坐标采用2000国家大地坐标系
2、比例尺： m

图例

-  堤顶控制线
-  临水控制线
-  外缘边界线
-  岸线保护区
-  岸线保留区
-  岸线控制利用区



外缘边界线特征点坐标表（左岸）		
编号	X	Y
Z01	640098.96	2698238.16
Z02	639894.88	2698031.26
Z03	639723.26	2697854.43
外缘边界线特征点坐标表（右岸）		
编号	X	Y
Y01	640070.94	2698261.09
Y02	639861.04	2698058.30
Y03	639716.28	2697898.89

说明：

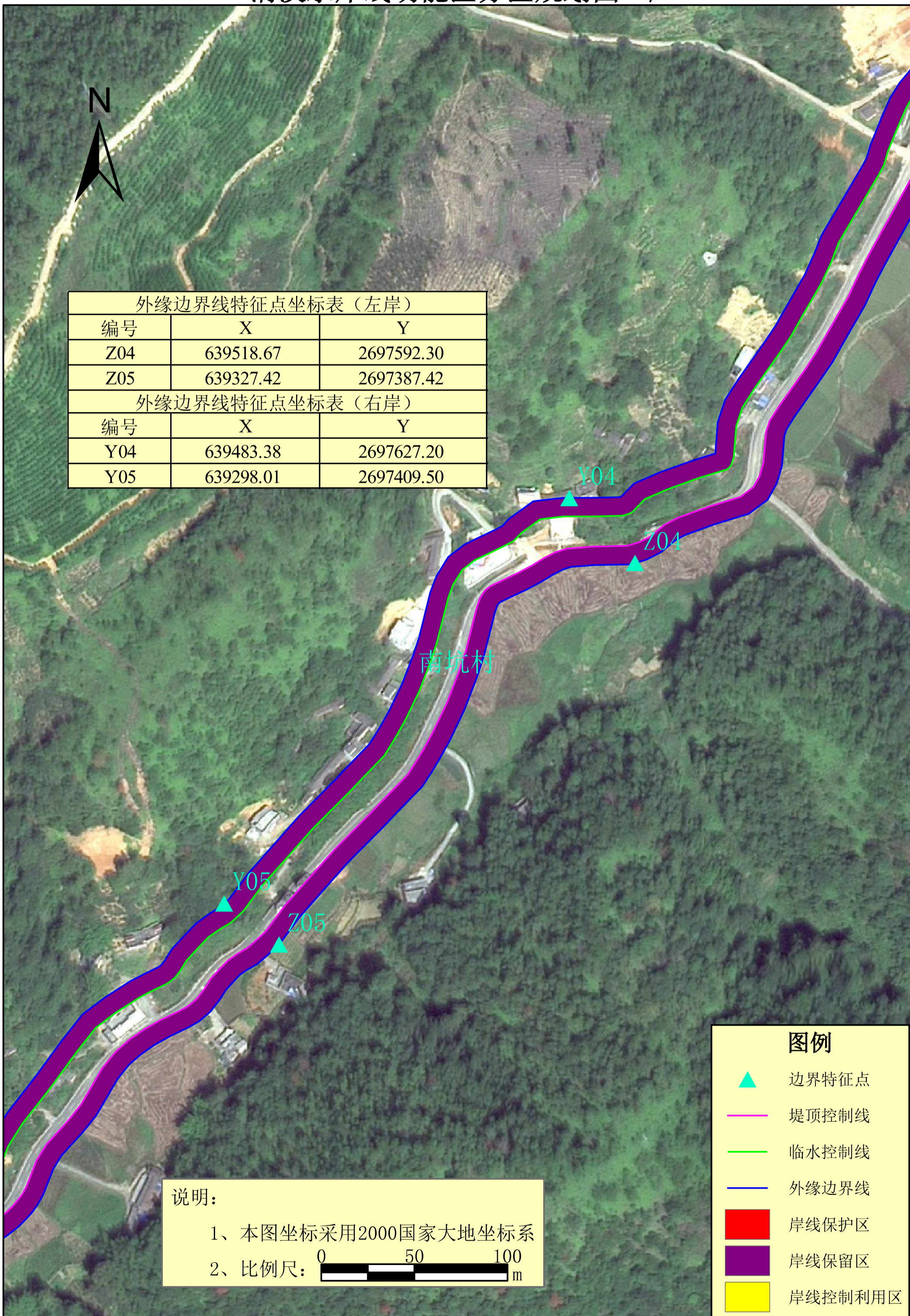
- 1、本图坐标采用2000国家大地坐标系
- 2、比例尺： m

图例

- 边界特征点
- 堤顶控制线
- 临水控制线
- 外缘边界线
- 岸线保护区
- 岸线保留区
- 岸线控制利用区



外缘边界线特征点坐标表（左岸）		
编号	X	Y
Z04	639518.67	2697592.30
Z05	639327.42	2697387.42
外缘边界线特征点坐标表（右岸）		
编号	X	Y
Y04	639483.38	2697627.20
Y05	639298.01	2697409.50



说明：

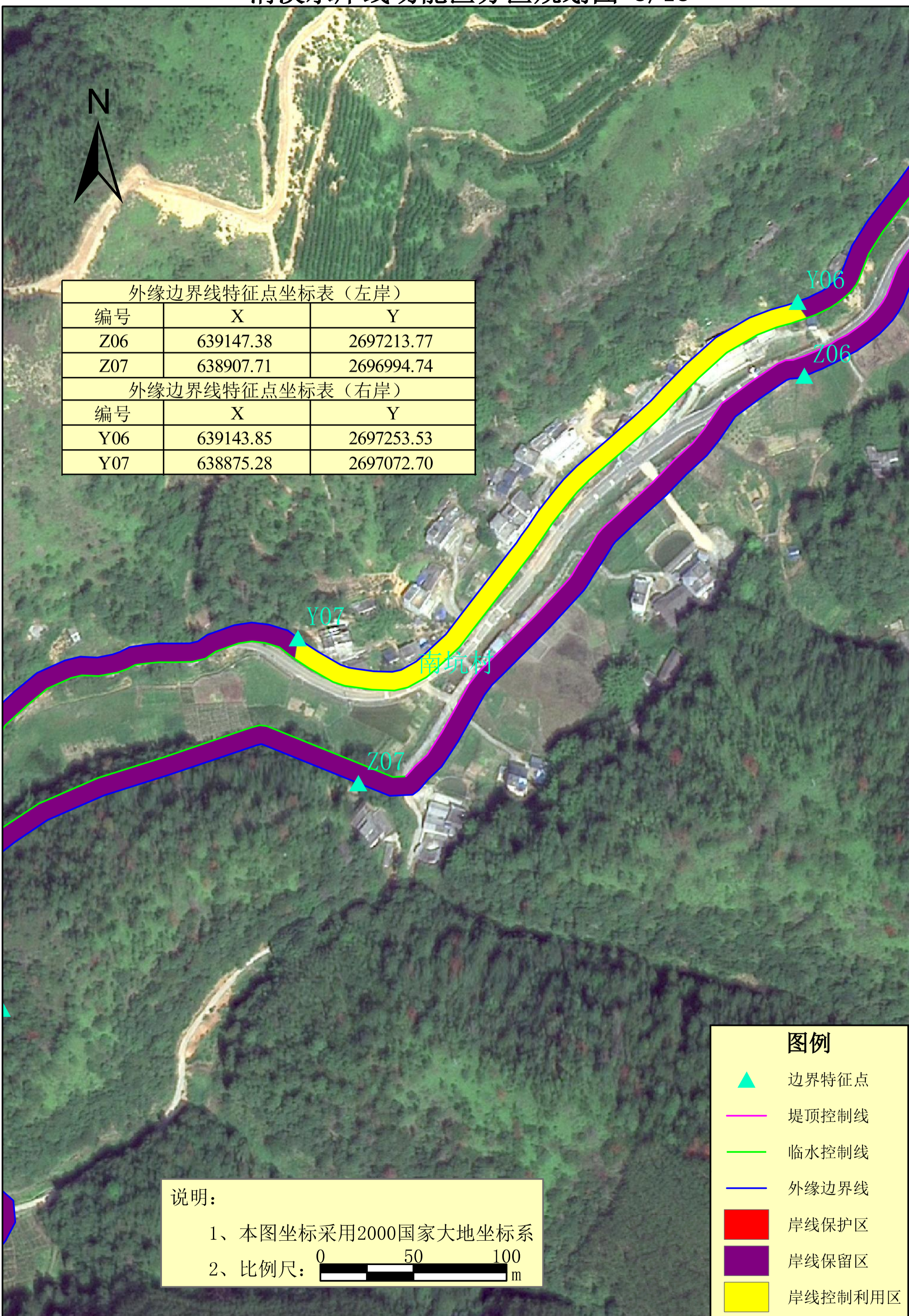
- 1、本图坐标采用2000国家大地坐标系
- 2、比例尺： m

图例

- 边界特征点
- 堤顶控制线
- 临水控制线
- 外缘边界线
- 岸线保护区
- 岸线保留区
- 岸线控制利用区



外缘边界线特征点坐标表（左岸）		
编号	X	Y
Z06	639147.38	2697213.77
Z07	638907.71	2696994.74
外缘边界线特征点坐标表（右岸）		
编号	X	Y
Y06	639143.85	2697253.53
Y07	638875.28	2697072.70



说明：
 1、本图坐标采用2000国家大地坐标系
 2、比例尺： m

图例	
	边界特征点
	堤顶控制线
	临水控制线
	外缘边界线
	岸线保护区
	岸线保留区
	岸线控制利用区



外缘边界线特征点坐标表（左岸）		
编号	X	Y
Z08	638716.27	2696873.53
Z09	638599.47	2696550.45
Z10	638475.65	2696405.64
外缘边界线特征点坐标表（右岸）		
编号	X	Y
Y08	638687.61	2696858.70
Y09	638558.99	2696577.24
Y10	638445.98	2696426.69


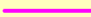

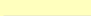



南坑村

说明：

1、本图坐标采用2000国家大地坐标系

2、比例尺： 0 50 100 m

图例

-  边界特征点
-  堤顶控制线
-  临水控制线
-  外缘边界线
-  岸线保护区
-  岸线保留区
-  岸线控制利用区



南坑村

Y11

Z11

外缘边界线特征点坐标表（左岸）		
编号	X	Y
Z11	638375.66	2696197.37
Z12	638362.31	2695982.75
Z13	638108.25	2695943.24
Z14	638047.75	2695677.53
外缘边界线特征点坐标表（右岸）		
编号	X	Y
Y11	638338.76	2696218.27
Y12	638323.26	2695998.37
Y13	638073.71	2695947.21
Y14	638019.75	2695676.94

Y12

Z12

Y13

Z13

说明：

1、本图坐标采用2000国家大地坐标系








2、比例尺： 0 50 100 m

蒲村村

Y14

Z14

图例

-  边界特征点
-  堤顶控制线
-  临水控制线
-  外缘边界线
-  岸线保护区
-  岸线保留区
-  岸线控制利用区


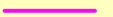
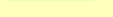






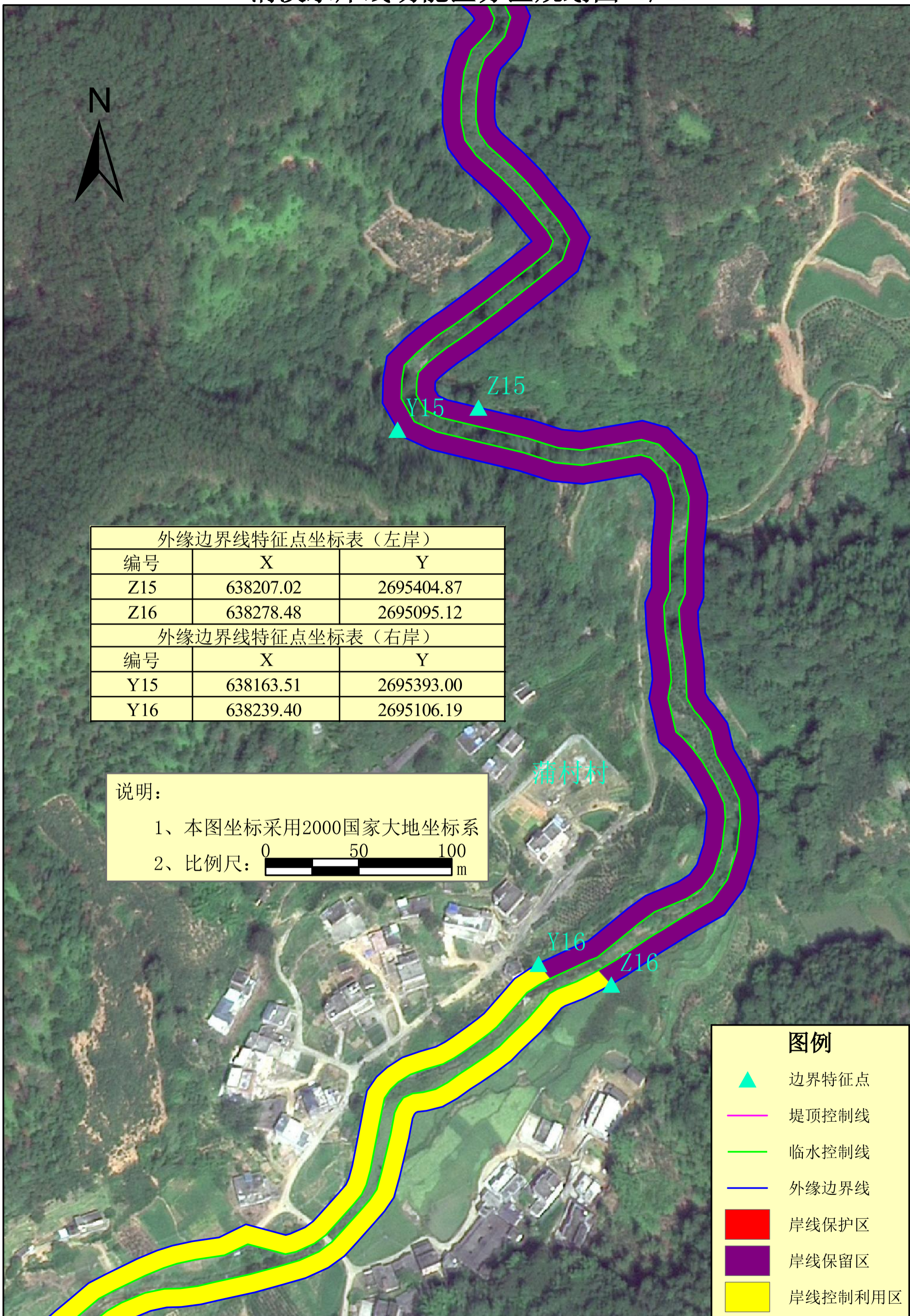
外缘边界线特征点坐标表（左岸）		
编号	X	Y
Z15	638207.02	2695404.87
Z16	638278.48	2695095.12
外缘边界线特征点坐标表（右岸）		
编号	X	Y
Y15	638163.51	2695393.00
Y16	638239.40	2695106.19

说明：

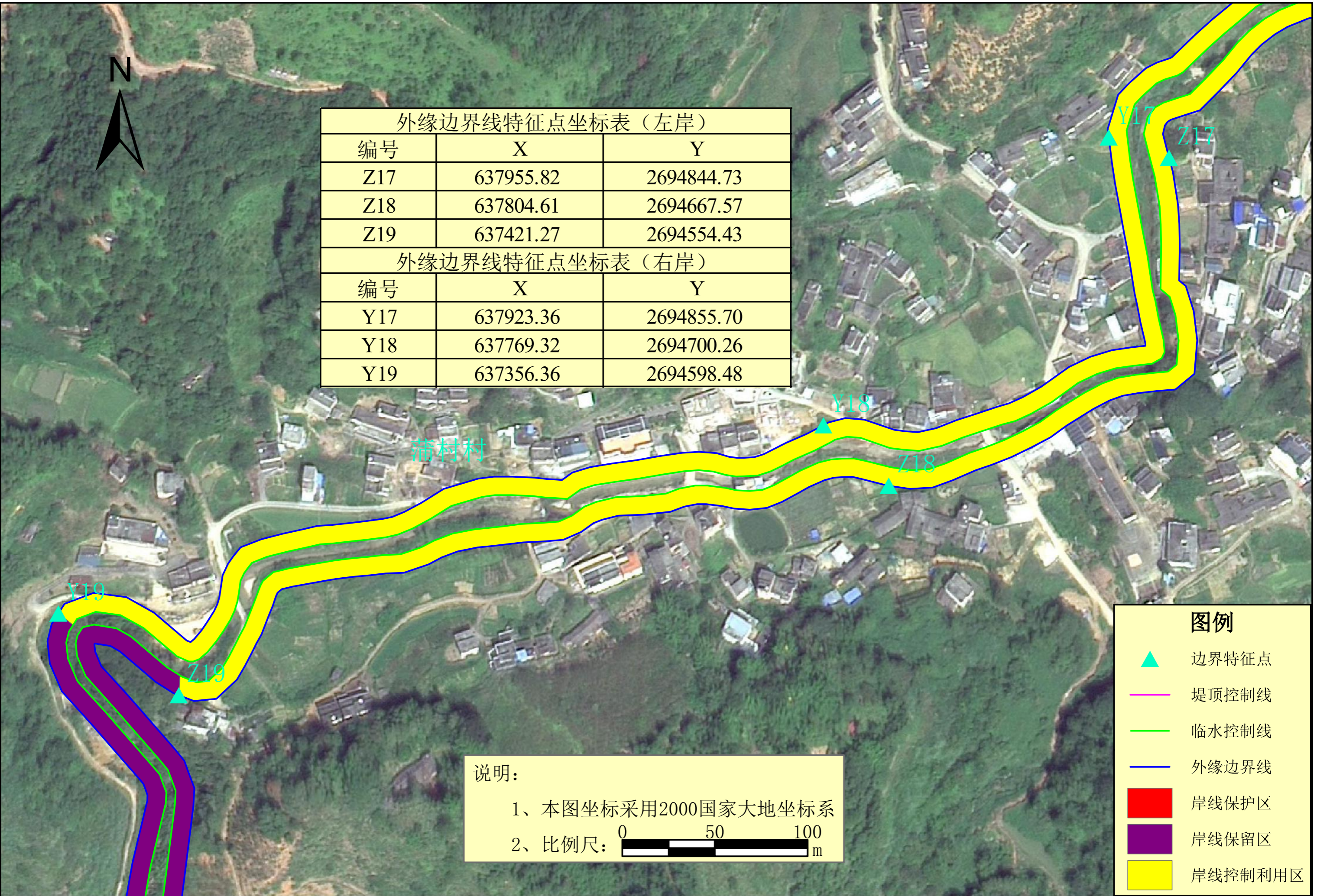
- 1、本图坐标采用2000国家大地坐标系
- 2、比例尺： m

蒲村村

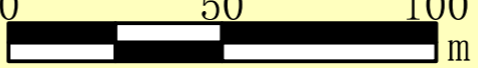
图例	
	边界特征点
	堤顶控制线
	临水控制线
	外缘边界线
	岸线保护区
	岸线保留区
	岸线控制利用区










清溪水岸线功能区分区规划图 7/13



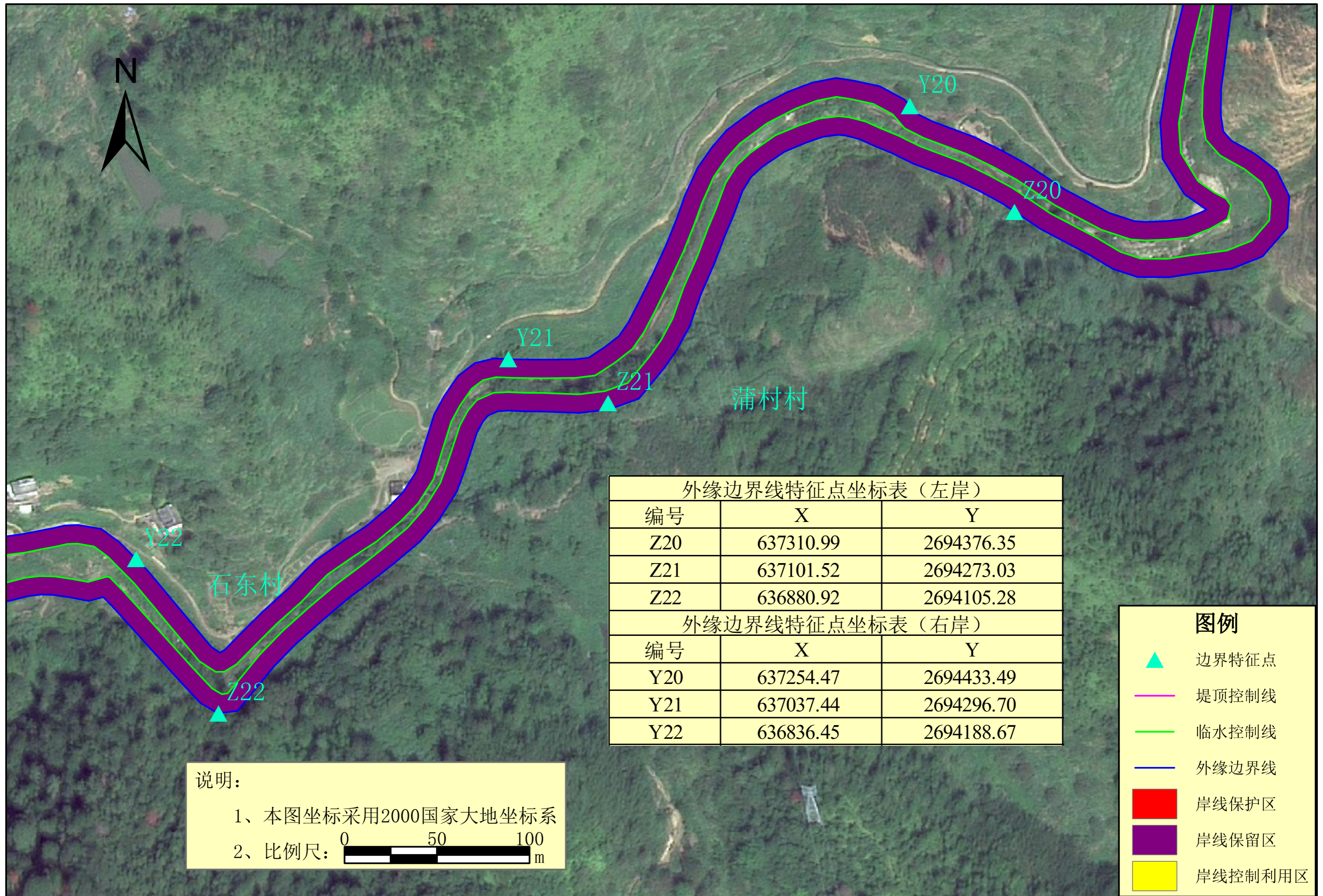
外缘边界线特征点坐标表（左岸）		
编号	X	Y
Z17	637955.82	2694844.73
Z18	637804.61	2694667.57
Z19	637421.27	2694554.43
外缘边界线特征点坐标表（右岸）		
编号	X	Y
Y17	637923.36	2694855.70
Y18	637769.32	2694700.26
Y19	637356.36	2694598.48

说明：
 1、本图坐标采用2000国家大地坐标系
 2、比例尺： m

图例

-  边界特征点
-  堤顶控制线
-  临水控制线
-  外缘边界线
-  岸线保护区
-  岸线保留区
-  岸线控制利用区

清溪水岸线功能区分区规划图 8/13

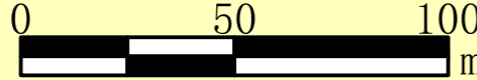


外缘边界线特征点坐标表（左岸）		
编号	X	Y
Z20	637310.99	2694376.35
Z21	637101.52	2694273.03
Z22	636880.92	2694105.28
外缘边界线特征点坐标表（右岸）		
编号	X	Y
Y20	637254.47	2694433.49
Y21	637037.44	2694296.70
Y22	636836.45	2694188.67

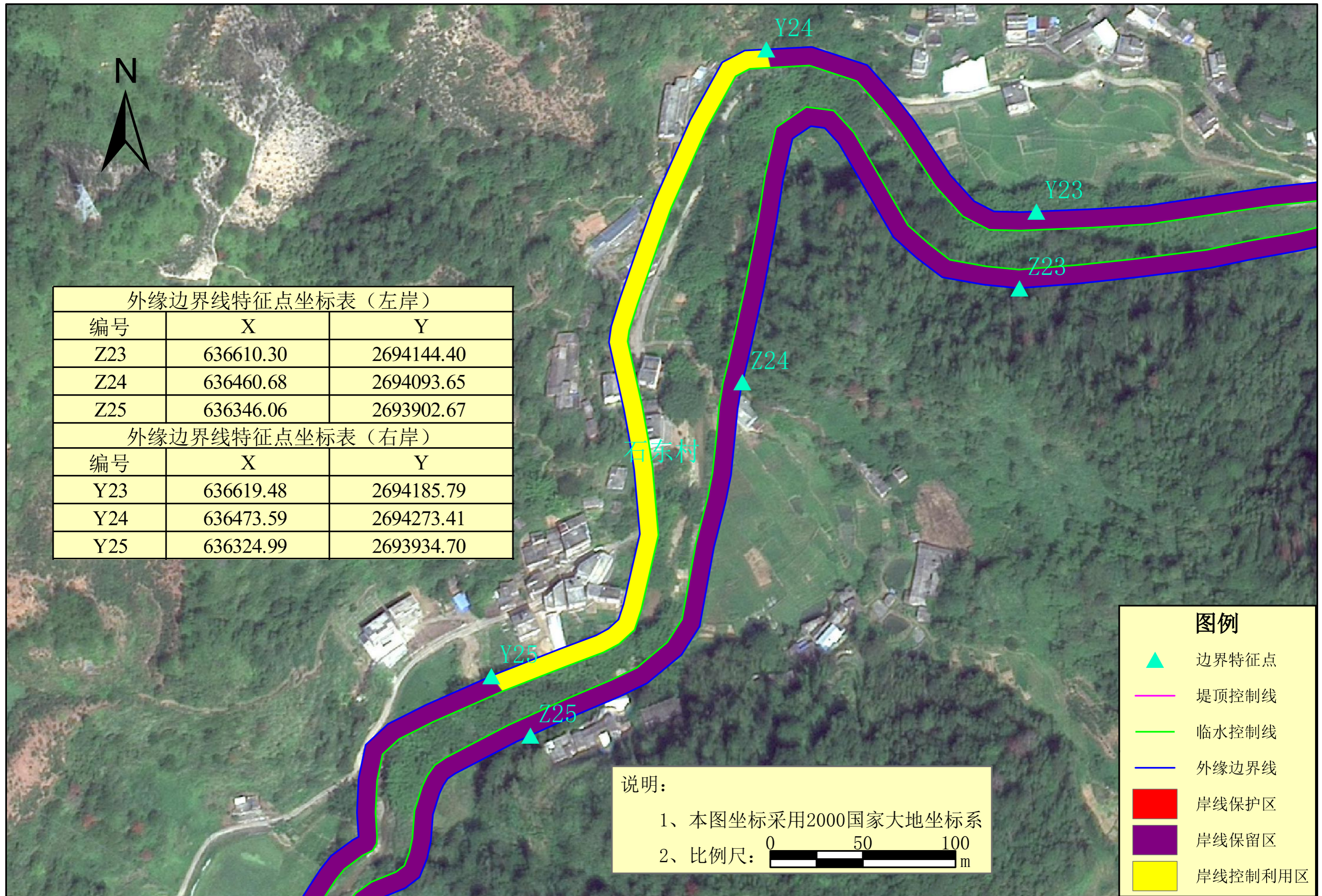
图例

- ▲ 边界特征点
- 堤顶控制线
- 临水控制线
- 外缘边界线
- 岸线保护区
- 岸线保留区
- 岸线控制利用区

说明：

- 1、本图坐标采用2000国家大地坐标系
- 2、比例尺： m

清溪水岸线功能区分区规划图 9/13



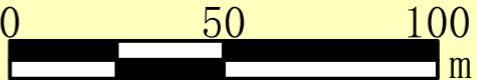
外缘边界线特征点坐标表（左岸）

编号	X	Y
Z23	636610.30	2694144.40
Z24	636460.68	2694093.65
Z25	636346.06	2693902.67





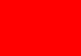


外缘边界线特征点坐标表（右岸）

编号	X	Y
Y23	636619.48	2694185.79
Y24	636473.59	2694273.41
Y25	636324.99	2693934.70

说明：

- 1、本图坐标采用2000国家大地坐标系
- 2、比例尺：

图例

-  边界特征点
-  堤顶控制线
-  临水控制线
-  外缘边界线
-  岸线保护区
-  岸线保留区
-  岸线控制利用区


清溪水岸线功能区分区规划图10/13










外缘边界线特征点坐标表（左岸）		
编号	X	Y
Z26	636099.83	2693670.13
Z27	635869.11	2693441.98
外缘边界线特征点坐标表（右岸）		
编号	X	Y
Y26	636071.49	2693694.11
Y27	635889.57	2693506.83

石东村

魏洞村

说明：
 1、本图坐标采用2000国家大地坐标系
 2、比例尺：

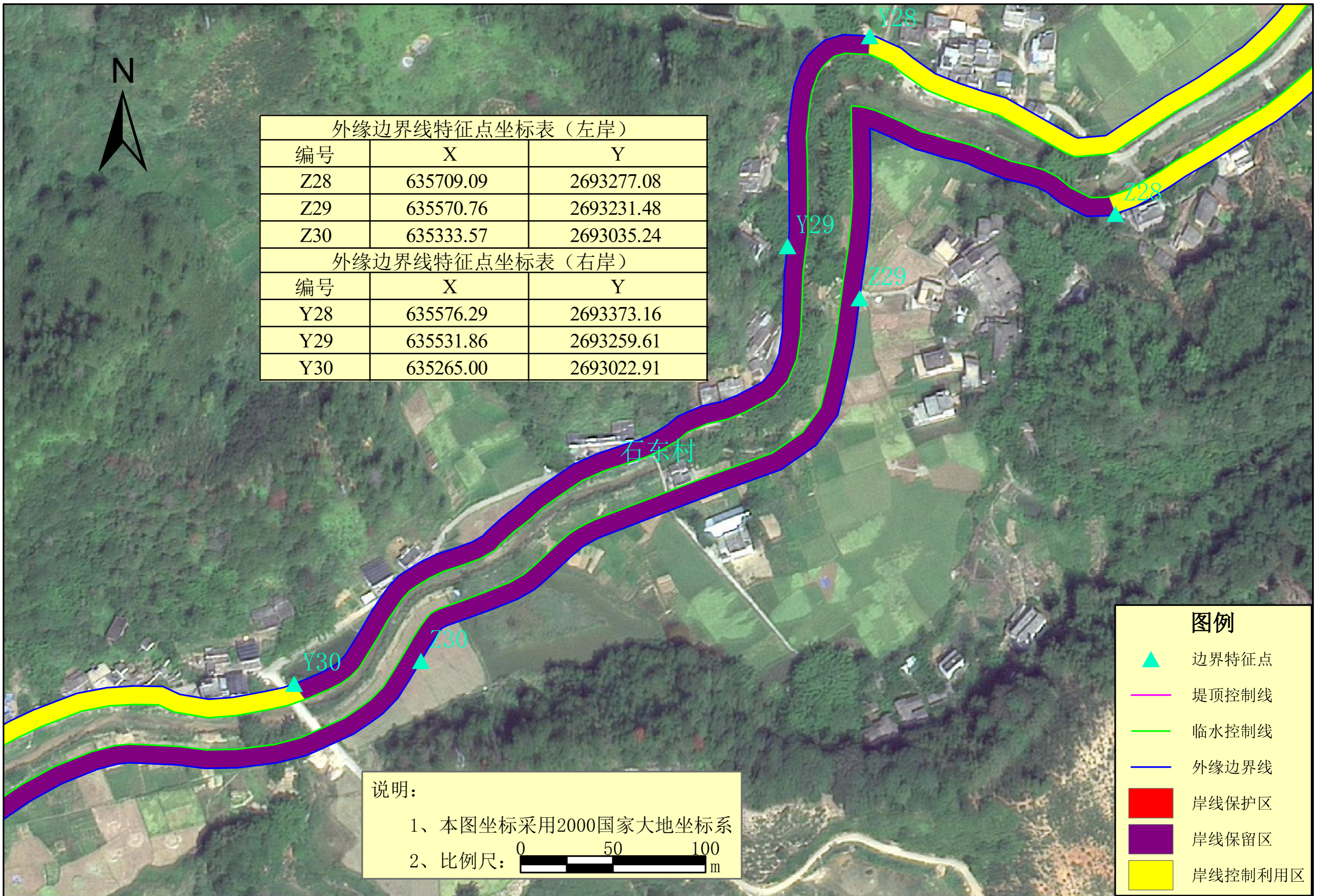
图例

-  边界特征点
-  堤顶控制线
-  临水控制线
-  外缘边界线
-  岸线保护区
-  岸线保留区
-  岸线控制利用区

清溪水岸线功能区分区规划图11/13



外缘边界线特征点坐标表（左岸）		
编号	X	Y
Z28	635709.09	2693277.08
Z29	635570.76	2693231.48
Z30	635333.57	2693035.24
外缘边界线特征点坐标表（右岸）		
编号	X	Y
Y28	635576.29	2693373.16
Y29	635531.86	2693259.61
Y30	635265.00	2693022.91

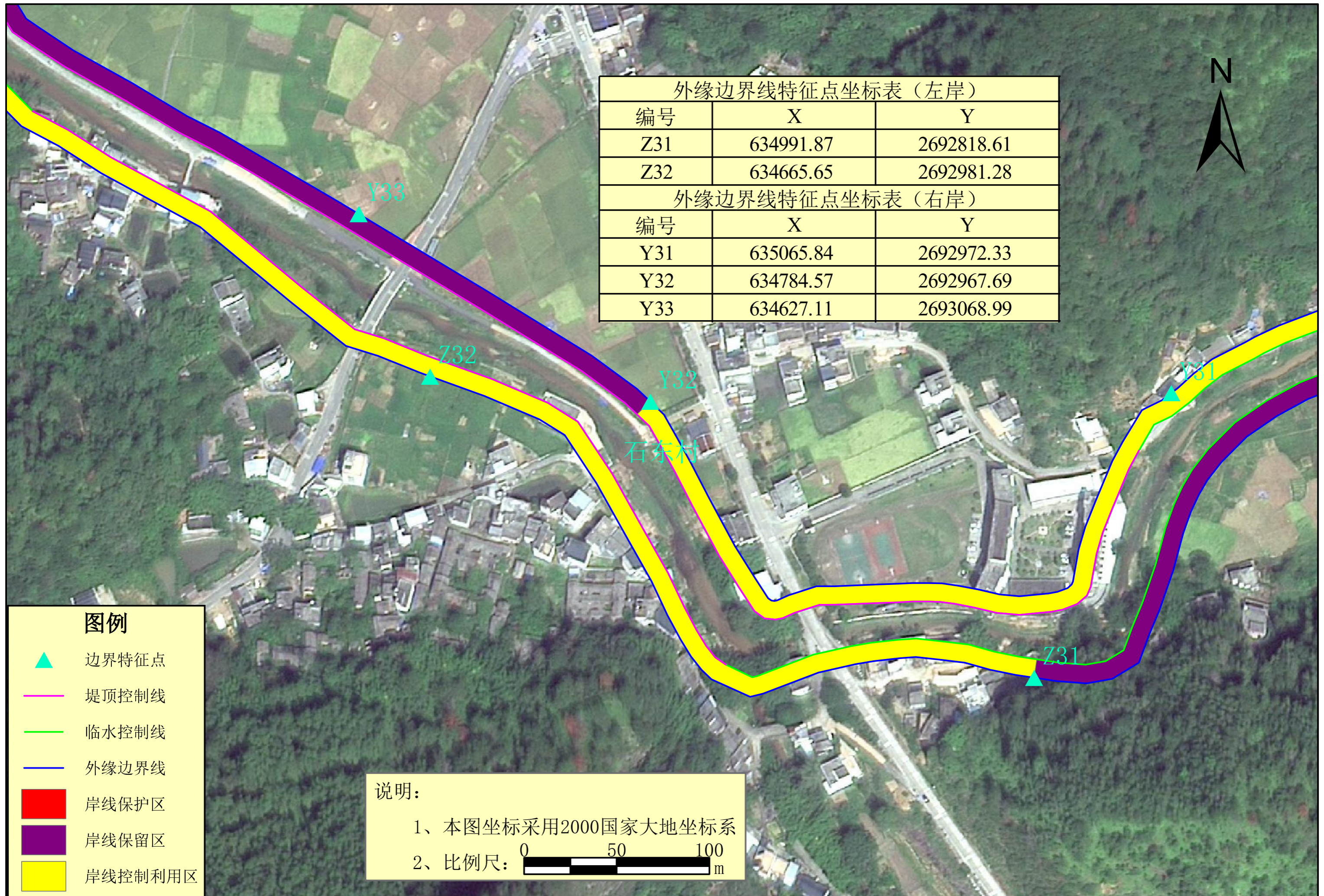


说明：
 1、本图坐标采用2000国家大地坐标系
 2、比例尺： 0 50 100 m

图例



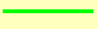




- 边界特征点
- 堤顶控制线
- 临水控制线
- 外缘边界线
- 岸线保护区
- 岸线保留区
- 岸线控制利用区

清溪水岸线功能区分区规划图12/13

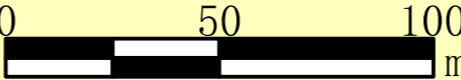


外缘边界线特征点坐标表（左岸）		
编号	X	Y
Z31	634991.87	2692818.61
Z32	634665.65	2692981.28
外缘边界线特征点坐标表（右岸）		
编号	X	Y
Y31	635065.84	2692972.33
Y32	634784.57	2692967.69
Y33	634627.11	2693068.99

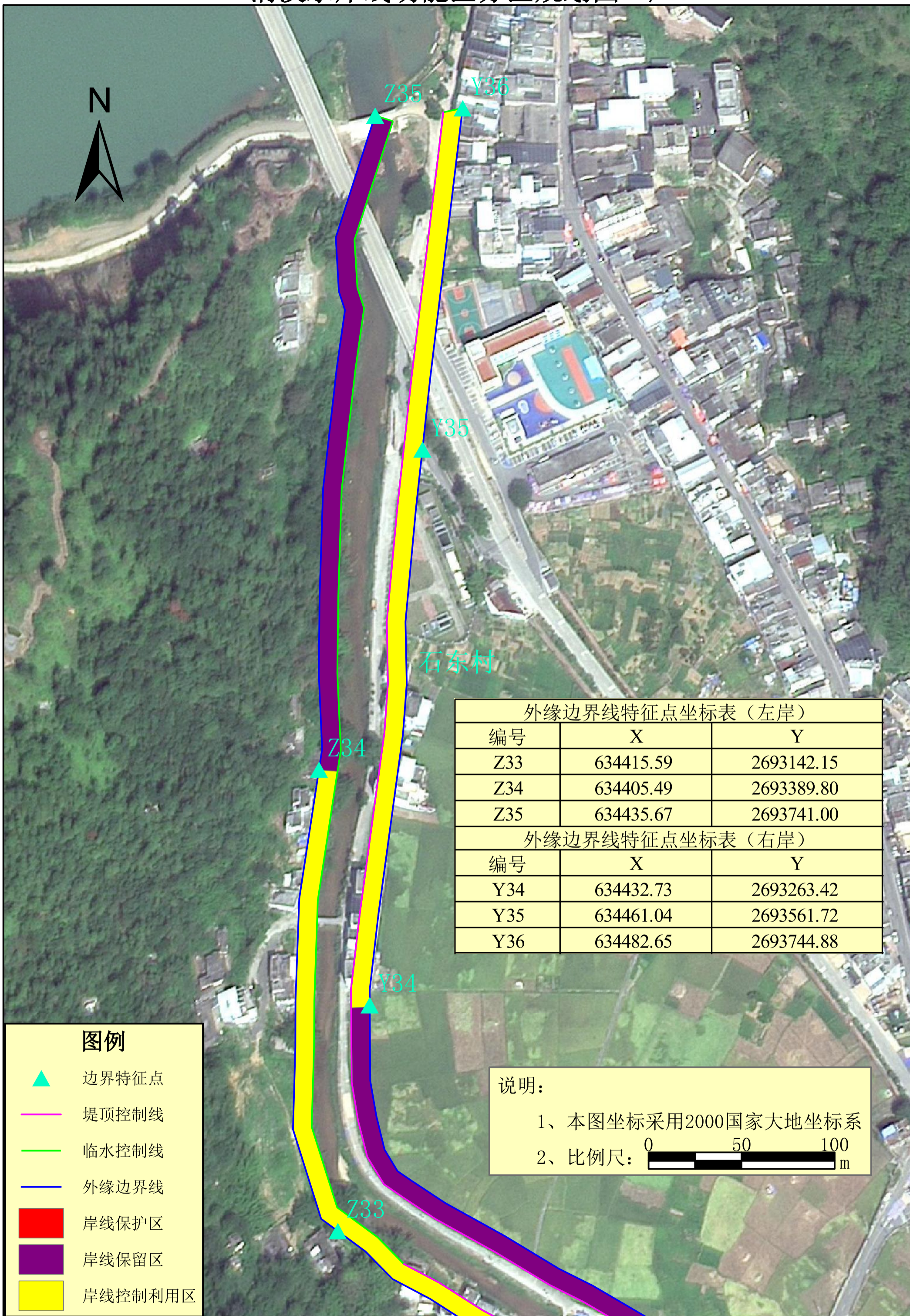
图例

-  边界特征点
-  堤顶控制线
-  临水控制线
-  外缘边界线
-  岸线保护区
-  岸线保留区
-  岸线控制利用区

说明：

- 1、本图坐标采用2000国家大地坐标系
- 2、比例尺：

清溪水岸线功能区分区规划图13/13



图例

- ▲ 边界特征点
- 堤顶控制线
- 临水控制线
- 外缘边界线
- 岸线保护区
- 岸线保留区
- 岸线控制利用区

外缘边界线特征点坐标表（左岸）

编号	X	Y
Z33	634415.59	2693142.15
Z34	634405.49	2693389.80
Z35	634435.67	2693741.00

外缘边界线特征点坐标表（右岸）

编号	X	Y
Y34	634432.73	2693263.42
Y35	634461.04	2693561.72
Y36	634482.65	2693744.88

说明：

- 1、本图坐标采用2000国家大地坐标系
- 2、比例尺：