

中华人民共和国
乡村建设规划许可证

乡字第4416222026XG0188636号

根据《中华人民共和国土地管理法》《中华人民共和国城乡规划法》和国家有关规定，经审核，本建设工程符合国土空间规划和用途管制要求，颁发此证。



日期
2026年5月20日

建设单位(个人)	徐国辉
建设项目名称	住宅
建设位置	义都镇长兴村坑尾经济合作社
建设规模	占地面积117m ² , 叁层, 楼高10.2m
附图及附件名称	建筑总面积348.3m ²

遵

- 一、
- 二、
- 三、
- 四、
- 五、

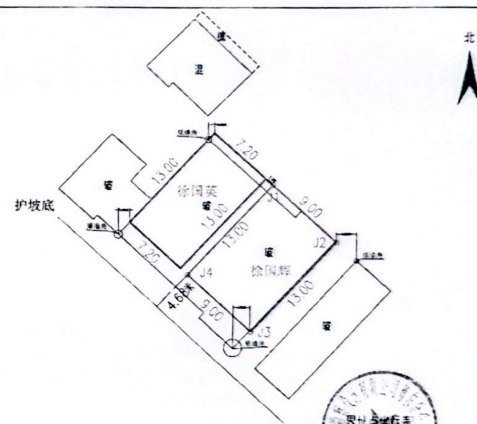
宗地图

单位: m

土地权利人: 徐国辉

宗地位置: 义都镇长兴村

宗地面积: 117.00m²



点号	X	Y	距离
J1	267452.898	38618610.773	13.00
J2	2674514.342	38618501.955	9.00
J3	2674508.241	38618608.568	13.00
J4	2674517.793	38618617.386	9.00
J1	2674523.898	38618610.773	9.00

注: 建设用地位置由户主现场指界确认

S=117.00 比例尺 1:7500

1:500

区内有关建
均属违法行
。有责任提
同等法律效



扫描全能王 创建