

中铁二十五局集团有限公司梅龙铁路（MLSG-4标）临时用地土地复垦竣工图（一）-堆料场



图例

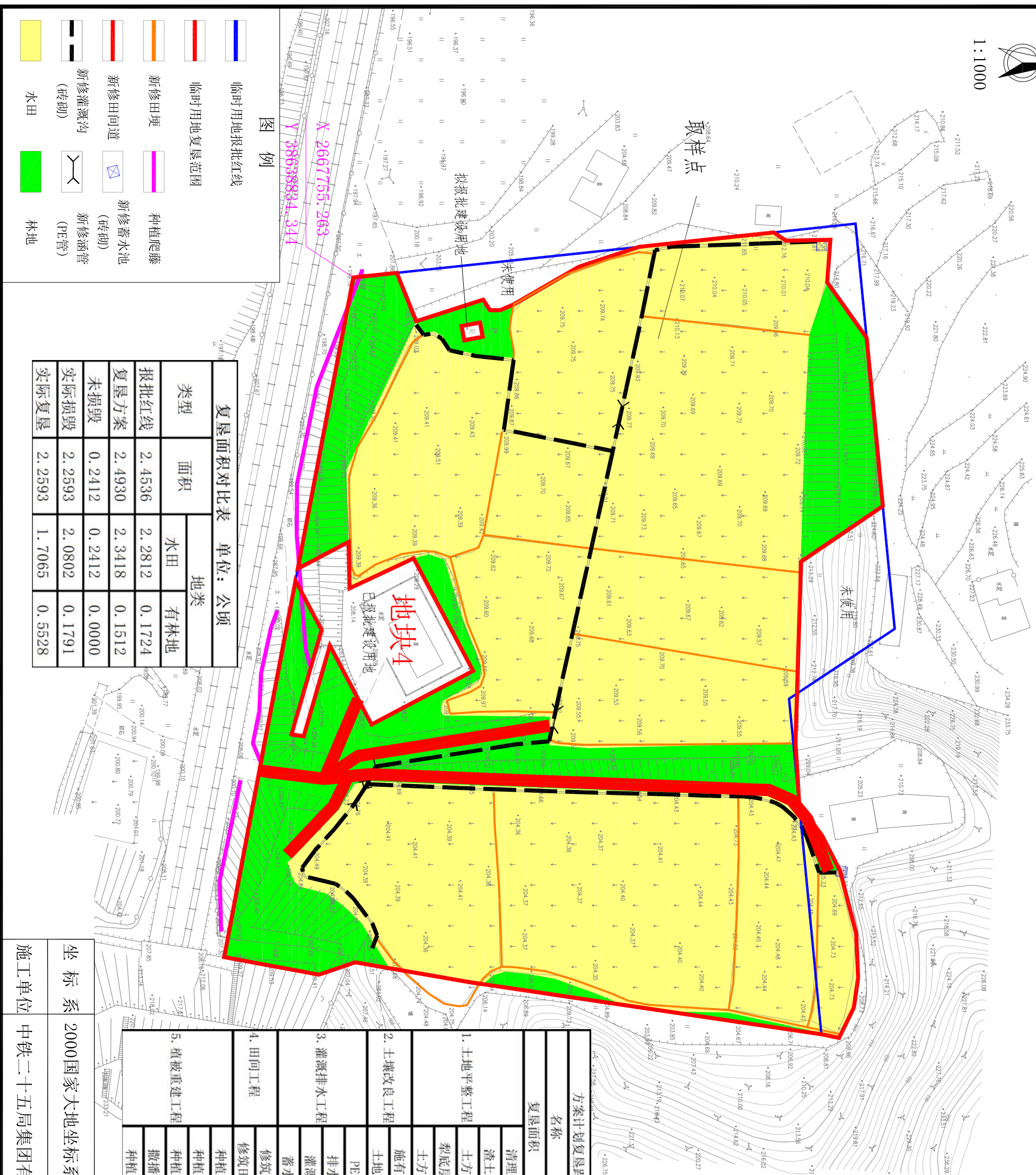
- 临时用地报批红线
- 临时用地复垦范围
- 新修田埂
- 新修田间道
- 水田
- 林地

复垦面积对比表 单位：公顷			
类型	面积	地类	
		水田	林地
报批红线	0.3025	0.3022	0.0003
复垦方案	0.3025	0.3022	0.0003
未损毁	0.0512	0.0512	0.0000
实际损毁	0.2513	0.2510	0.0003
实际复垦	0.2513	0.1306	0.1207

方案计划复垦跟实际复垦工程量对比表 单位：公顷、m³、t、kg			
名称	单位	方案规划复垦数值	实际复垦数值
复垦面积			
清理表土	hm²	0.2576	0.2513
渣土清运	m³	2576.73	2512.75
土方平整	m³	515.35	502.55
犁底层构筑	m³	1286.85	653.10
土方回填	m³	514.74	261.24
施有机肥	t	1030.09	884.45
土地翻耕	hm²	13.64	10.31
PE管	m	0.6820	0.5758
排水沟	m	100.00	250.00
灌溉沟	m	181.59	
蓄水池	座	176.78	
田间工程			
修筑田埂	m	30.19	194.10
修筑田间道	m	100.85	63.73
种植乔木	棵	0.2271	0.1115
种植灌木	棵		194
撒播草籽	kg	0.04	14.48

坐标系	2000 国家大地坐标系	日期	2025年12月
施工单位	中铁二十五局集团有限公司梅龙铁路（MLSG-4标）项目经理部		

中铁二十五局集团有限公司梅龙铁路（MLSG-4标）临时用地土地复垦竣工图（二）-搅拌站及生活区



图例

- 临时用地报批红线
- 临时用地复垦范围
- 新修田埂
- 新修田间道
- 新修灌溉沟 (砖砌)
- 水田
- 种植爬藤
- 新修蓄水池 (砖砌)
- 新修涵管 (PE管)
- 林地

复垦面积对比表 单位：公顷		
类型	面积	
	水田	有林地
报批红线	2.4536	0.1724
复垦方案	2.4930	0.1512
未损毁	0.2412	0.0000
实际损毁	2.2593	0.1791
实际复垦	2.2593	0.5528

方案计划复垦跟实际复垦工程量对比表 单位：公顷、m³、t、kg

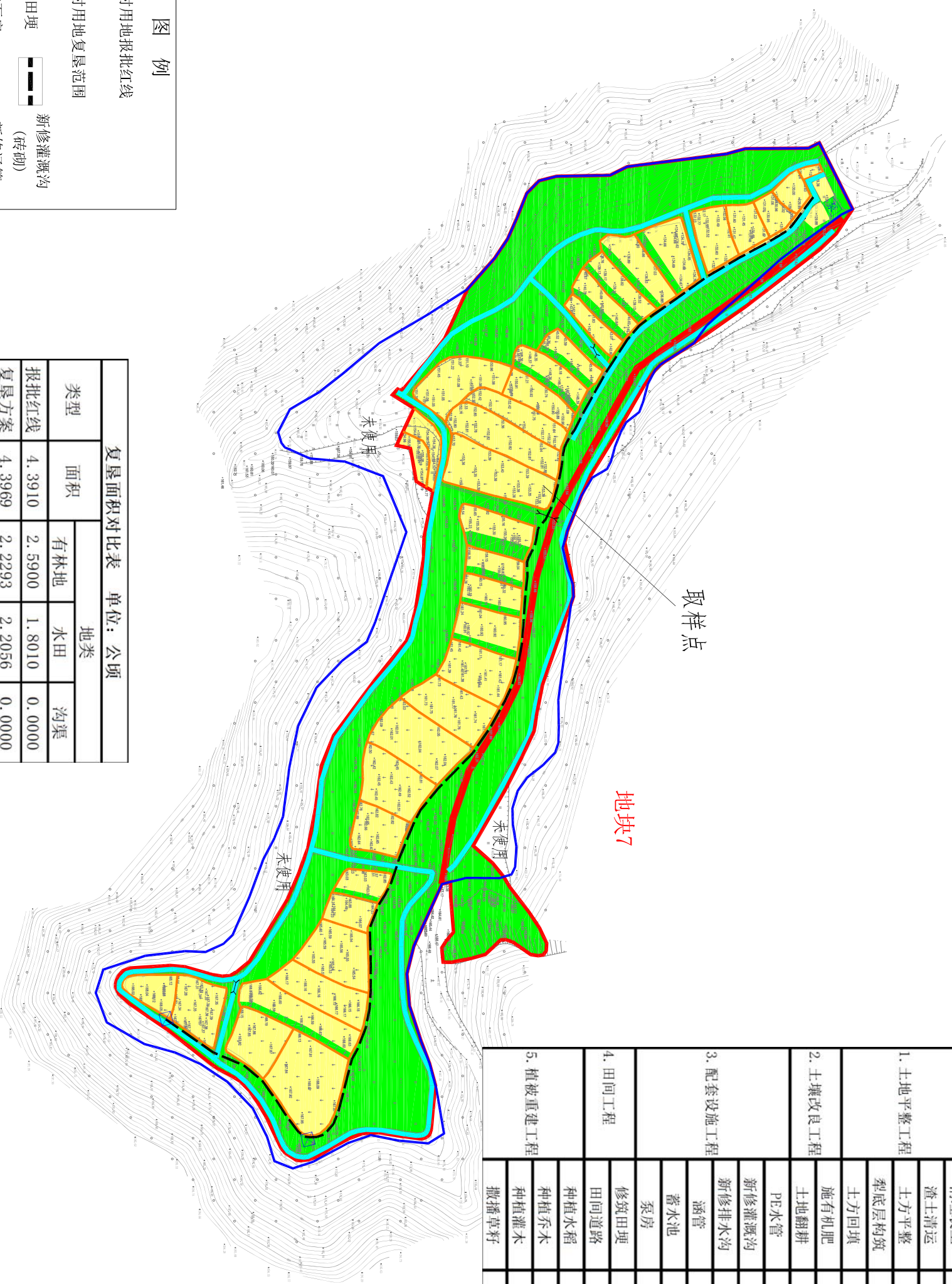
名称	单位	方案规划复垦数值	实际复垦数值
复垦面积			
清理表土	hm²	2.2265	2.2593
渣土清运	m³	22264.88	22592.95
土方平整	m³	4452.98	4518.59
犁底层构筑	m³	10376.54	8532.63
土方回填	m³	4150.61	3413.05
土方回填	m³	8754.77	8484.41
施有机肥	t	124.20	114.87
土地翻耕	hm²	6.2792	6.0124
2. 土壤改良工程			
PE管	m	200.00	500.00
排水沟	m	564.89	
灌溉沟	m	371.02	461.05
蓄水池	座	2	2
3. 灌溉排水工程			
修建田埂	m	53.04	736.98
修建田间道	m	311.75	253
4. 田间工程			
种植水稻	hm²	2.0005	1.6456
种植乔木	棵	223	861
种植灌木	棵	223	861
撒播草籽	kg	16.65	64.54
种植爬藤	株	527	527
5. 植被重建工程			

坐标系	2000国家大地坐标系	日期	2025年12月
施工单位	中铁二十五局集团有限公司梅龙铁路（MLSG-4标）项目经理部		

中铁一局集团有限公司梅龙铁路（MSG-5标）第二批临时用地土地复垦竣工图（四）-8弃土场



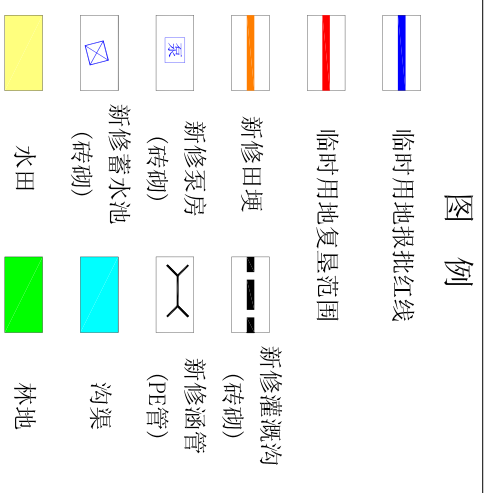
1:2000



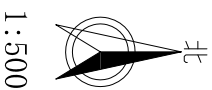
方案计划复垦跟实际复垦工程量对比表				单位：公顷、m ³ 、t、kg	
名称	单位	方案规划复垦数值	实际复垦数值		
复垦面积					
清理表土	m ²	3,5938	3,7550		
渣土清运	m ³	35938.58	24567.69		
土方平整	m ³	7187.72	6913.54		
犁底层构筑	m ³	7973.25	7467.27		
土方回填	m ³	3189.30	2986.91		
施有机肥	t	12376.22	11863.76		
土地翻耕	hm ²	152.59	145.46		
PE水管	m	8.5783	8.2029		
新修灌溉沟	m	512.76	512.76		
新修排水沟	m	595.23	553.15		
涵管	m	416.47	0		
蓄水池	座	0	6		
泵房	座	1	2		
修筑田埂	m	1	1		
田间道路	m	728.00	2228.29		
种植水稻	m ²	340.09	340.09		
种植乔木	棵	15946.49	14934.54		
种植灌木	棵	3036	2979		
撒播草籽	kg	3036	2979		
		227.66	223.35		

复垦面积对比表					单位：公顷	
类型	面积	地类			沟渠	
		有林地	水田	沟渠		
报批红线	4.3910	2.5900	1.8010	0.0000		
复垦方案	4.3969	2.2293	2.2056	0.0000		
未损毁	0.8031	0.6347	0.1684	0.0000		
实际损毁	3.7550	2.1223	1.6326	0.0000		
实际复垦	3.7550	1.9633	1.4935	0.2982		

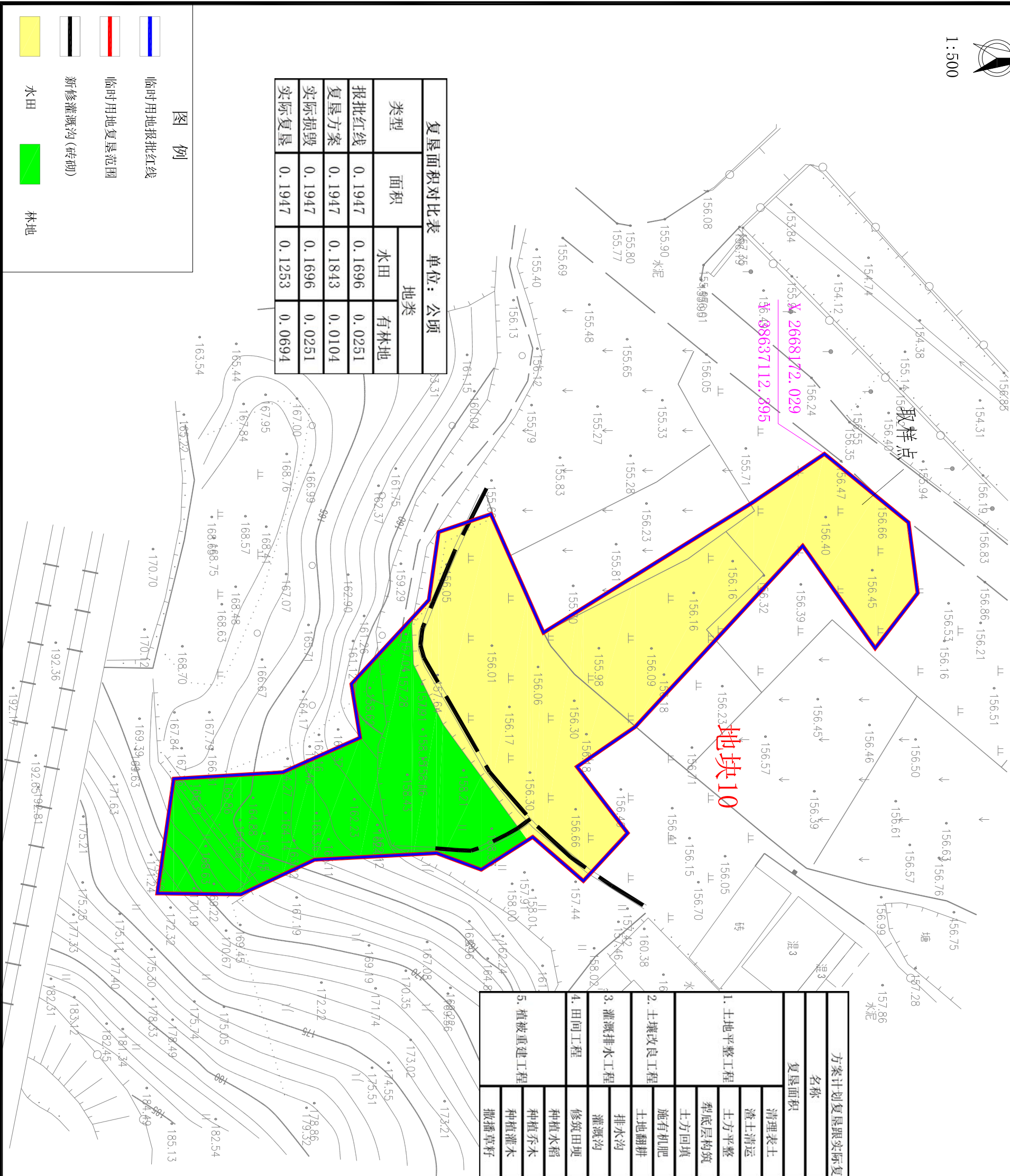
坐标系	2000 国家大地坐标系	日期	2025年12月
施工单位	中铁一局集团有限公司梅龙铁路（MSG-5标）项目经理部		



中铁二十五局集团有限公司梅龙铁路（MSG-4标）第二批临时用地土地复垦竣工图（一）



1:500



类型	面积	地类	
		水田	有林地
报批红线	0.1947	0.1696	0.0251
复垦方案	0.1947	0.1843	0.0104
实际损毁	0.1947	0.1696	0.0251
实际复垦	0.1947	0.1253	0.0694

名称	单位	方案规划复垦数值	实际复垦数值
复垦面积			
清理表土	hm²	0.1947	0.1947
渣土清运	m³	1947.26	1947.26
土方平整	m³	389.45	389.45
犁底层构筑	m³	921.56	626.57
土方回填	m³	368.62	250.63
施有机肥	t	768.49	709.49
土地翻耕	hm²	11.37	9.60
排水沟	m	0.5738	0.5148
灌溉沟	m	74.60	
修筑田埂	m	20.05	78.05
种植水稻	hm²	191.59	
种植乔木	棵	0.1843	0.1253
种植灌木	棵	17	112
撒播草籽	kg	17	112
		1.25	8.33

图例

- 临时用地报批红线
- 临时用地复垦范围
- 新修灌溉沟(砖砌)
- 水田
- 林地

坐标系 2000国家大地坐标系

测绘公司 广东纬地勘测科技有限公司

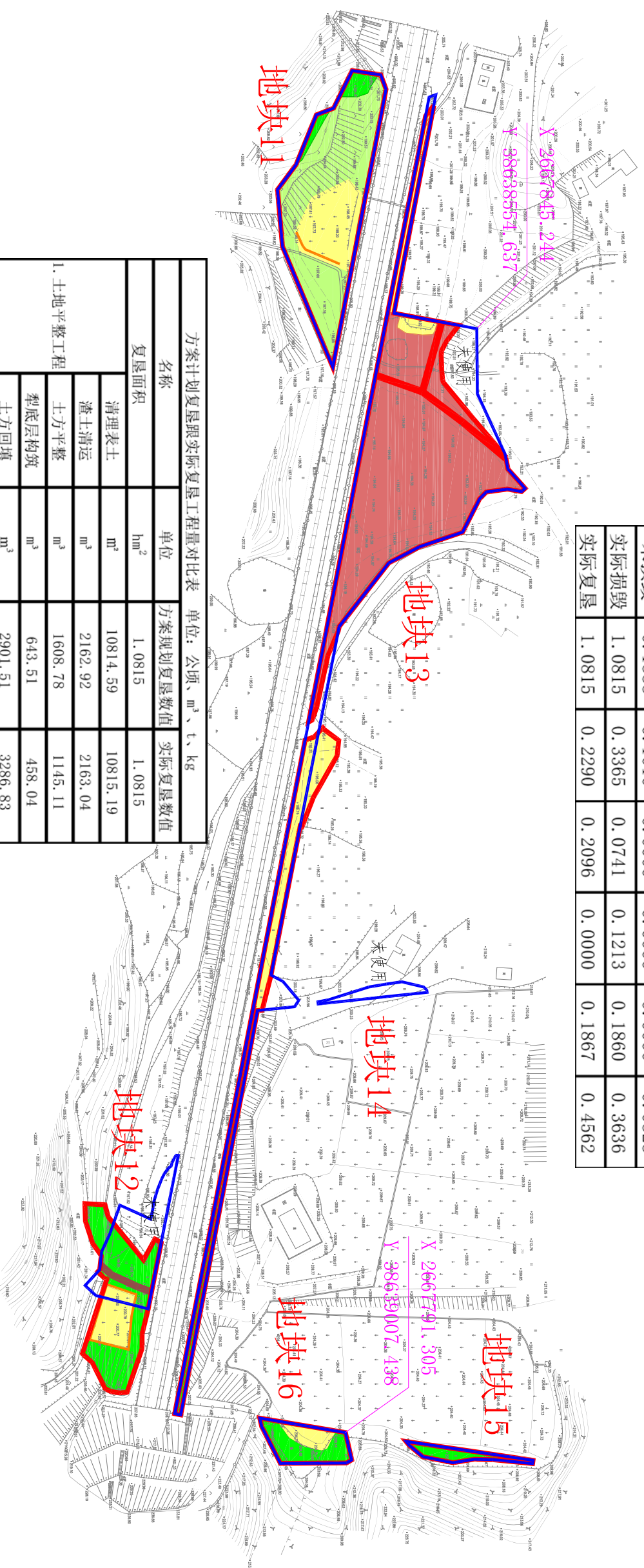
摄影日期 2025年12月

中铁二十五局集团有限公司梅龙铁路（MLSG-4标）第二批临时用地土地复垦竣工图（二）

1:2000



复垦面积对比表 单位：公顷						
类型	面积	地类				
		水田	有林地	坑塘水面	其他草地	村庄
报批红线	1.1083	0.3325	0.0470	0.0000	0.2355	0.4932
复垦方案	1.2149	0.4228	0.0951	0.0000	0.2128	0.4841
未损毁	0.1333	0.1010	0.0000	0.0000	0.0000	0.0323
实际损毁	1.0815	0.3365	0.0741	0.1213	0.1860	0.3636
实际复垦	1.0815	0.2290	0.2096	0.0000	0.1867	0.4562



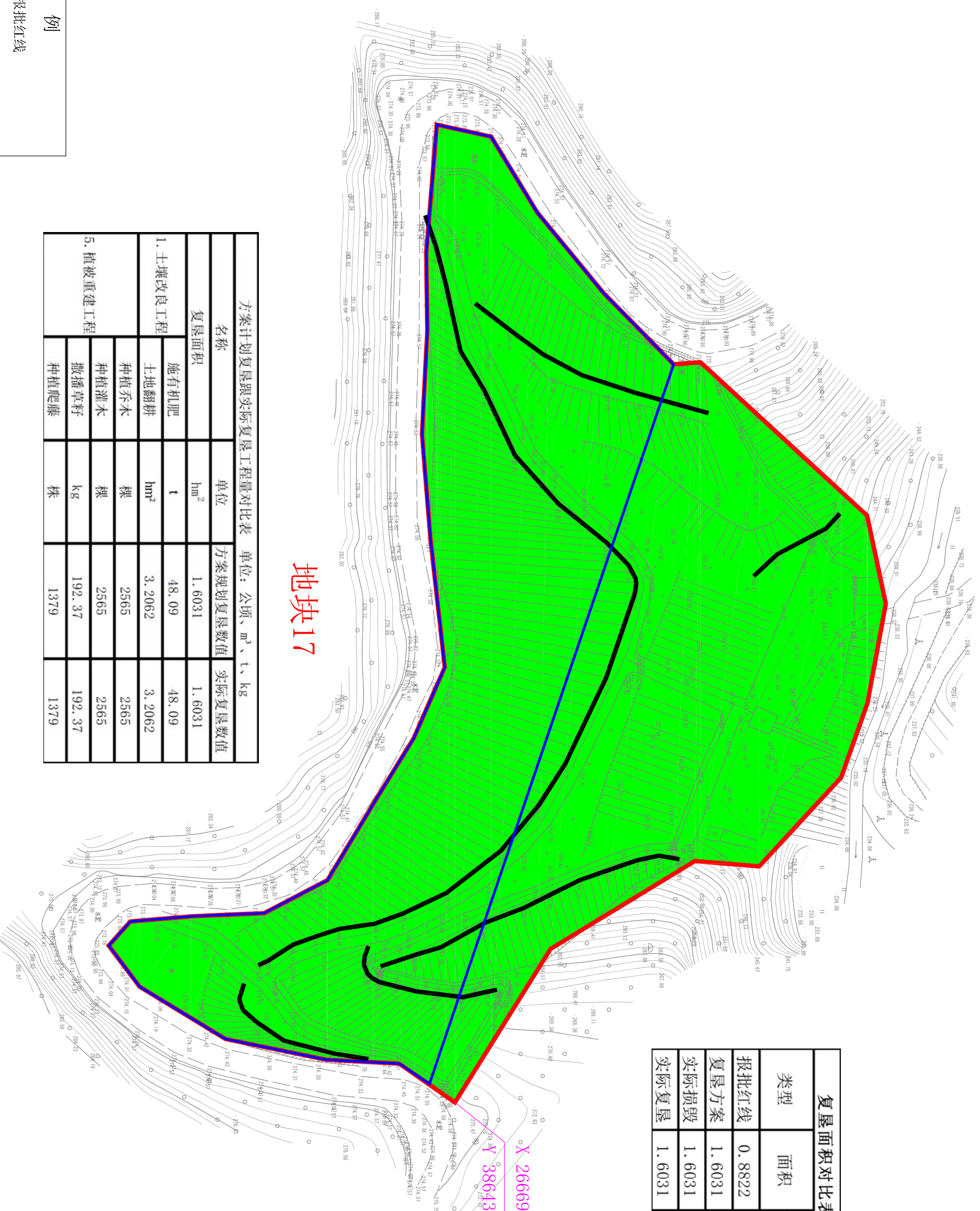
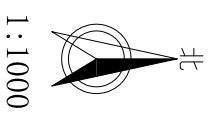
方案计划复垦跟实际复垦工程量对比表 单位：公顷、m³、t、kg			
名称	单位	方案规划复垦数值	实际复垦数值
复垦面积			
清理表土	m²	10814.59	10815.19
渣土清运	m³	2162.92	2163.04
土方平整	m³	1608.78	1145.11
犁底层构筑	m³	643.51	458.04
土方回填	m³	2901.51	3286.83
2. 土壤改良工程			
施有机肥	t	41.50	38.25
土地翻耕	hm²	2.4550	2.3213
PE管	m	-	12.00
3. 灌溉排水工程			
排水沟	m	372.72	-
灌溉沟	m	76.39	-
修筑田埂	m	316.36	99.28
4. 田间工程			
修筑田间道	m	41.57	93.88
种植水稻	hm²	0.3119	0.2290
种植乔木	棵	154	1009
种植灌木	棵	154	1009
撒播草籽	kg	91.16	98.05

图例

	临时用地报批红线		新修田间道
	临时用地复垦范围		林地
	新修田埂		村庄
	已有道路		
	水田		

坐标系	2000国家大地坐标系	日期	2025年12月
施工单位	中铁二十五局集团有限公司梅龙铁路（MLSG-4标）项目经理部		

中铁二十五局集团有限公司梅龙铁路（MLSG-4标）第二批临时用地土地复垦竣工图（三）



地块17

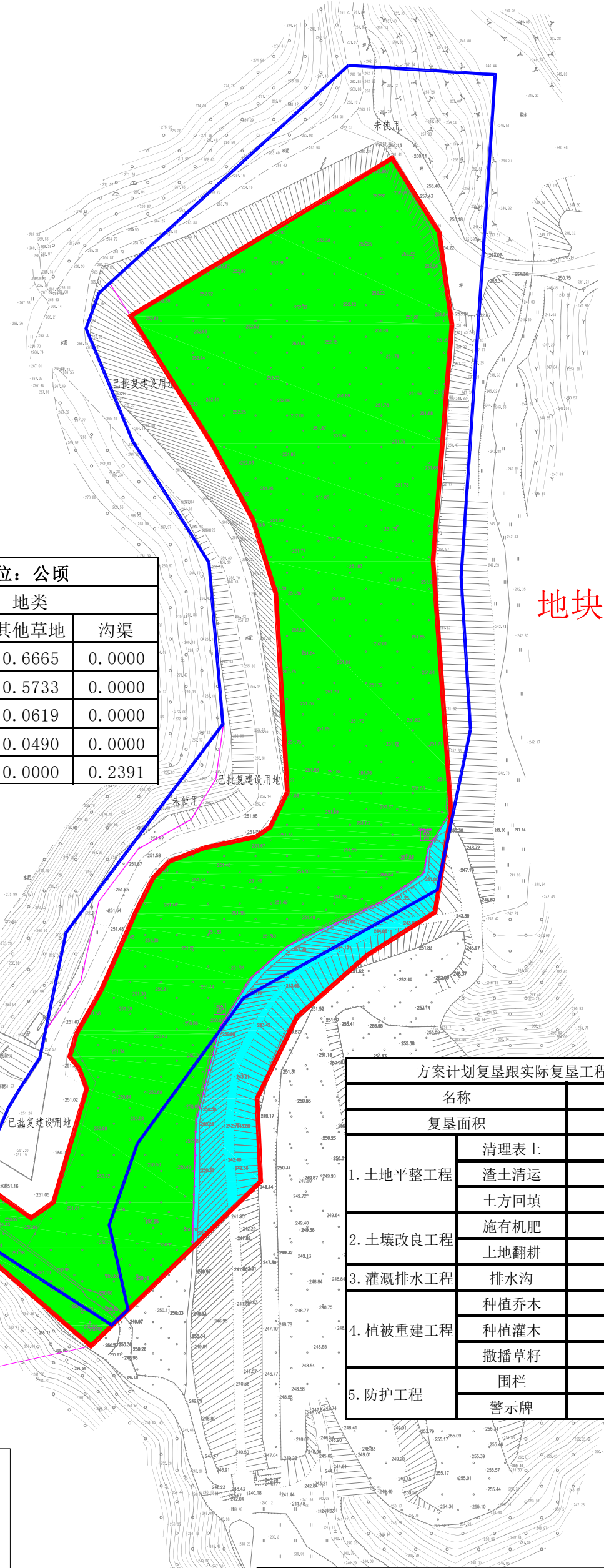
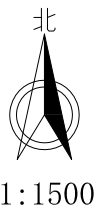
复垦面积对比表		单位：公顷	
类型	面积	地类	
报批红线	0.8822	有林地	
复垦方案	1.6031	1.6031	
实际损毁	1.6031	1.6031	
实际复垦	1.6031	1.6031	

方案计划复垦跟实际复垦工程量对比表				单位：公顷、m ³ 、t、kg	
名称	单位	方案规划复垦数值	实际复垦数值		
复垦面积					
	hm ²	1.6031	1.6031		
1. 土壤改良工程					
施有机肥	t	48.09	48.09		
土地翻耕	hm ²	3.2062	3.2062		
种植乔木	棵	2565	2565		
种植灌木	棵	2565	2565		
撒播草籽	kg	192.37	192.37		
种植爬藤	株	1379	1379		
5. 植被重建工程					

图例	
	临时用地报批红线
	临时用地复垦范围
	林地
	种植爬藤

坐标系	2000 国家大地坐标系	日期	2025年12月
施工单位	中铁二十五局集团有限公司梅龙铁路（MLSG-4标）项目经理部		

中铁二十五局集团有限公司梅龙铁路（MLSG-4标）第二批临时用地 土地复垦竣工图（四）-下黄田斜井弃土场



地块18

类型	面积	地类		
		有林地	其他草地	沟渠
报批红线	3.1562	2.4897	0.6665	0.0000
复垦方案	2.8373	2.2640	0.5733	0.0000
未损毁	1.1426	1.0807	0.0619	0.0000
实际损毁	2.3771	2.3281	0.0490	0.0000
实际复垦	2.3771	2.1380	0.0000	0.2391

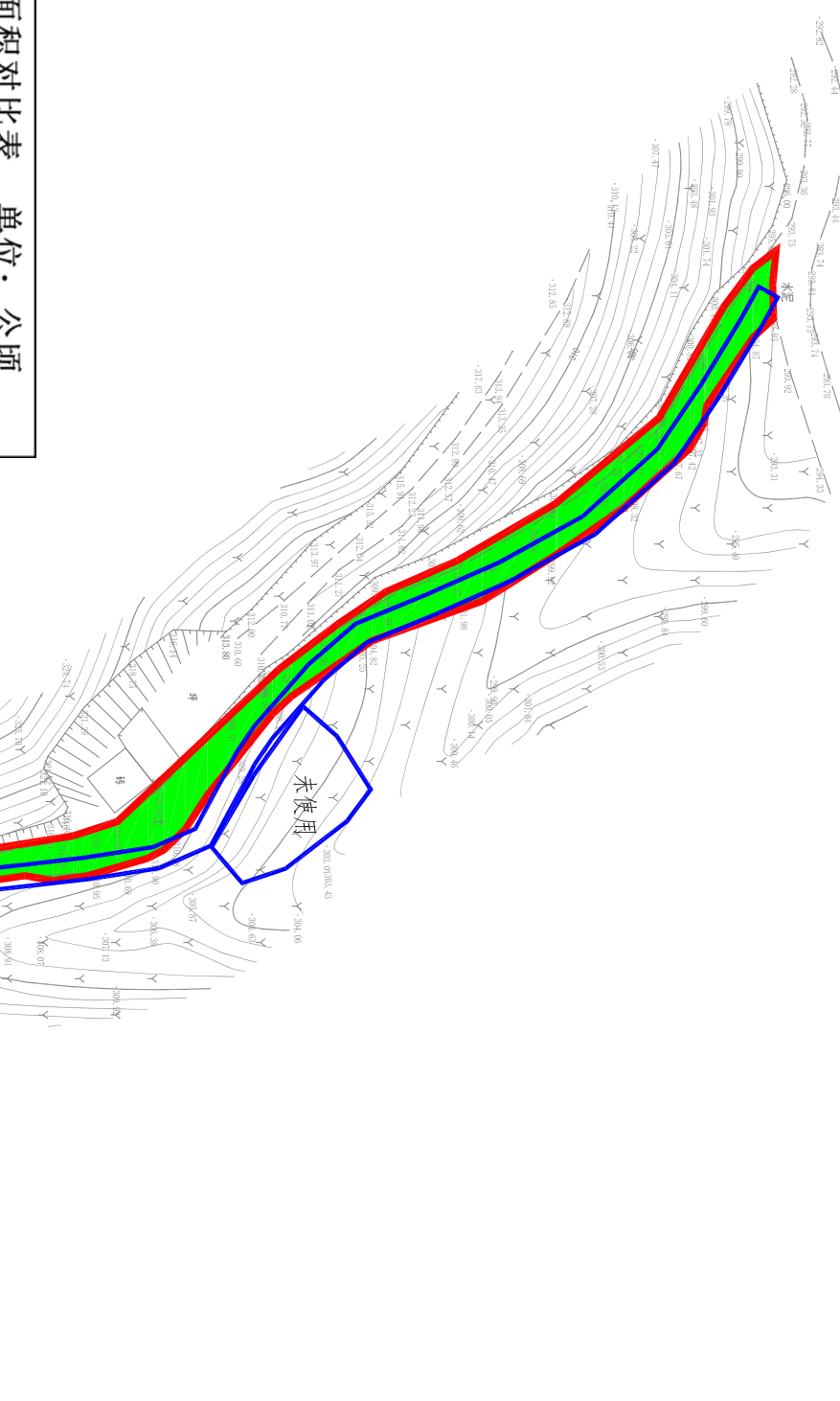
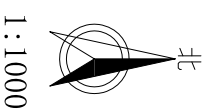
X 2667109.460
Y 38643643.882

名称		单位	方案规划复垦数值	实际复垦数值
复垦面积		hm ²	2.8373	2.3771
1. 土地平整工程	清理表土	m ³	23873.00	21379.91
	渣土清运	m ³	5674.60	4275.98
	土方回填	m ³	7938.60	6413.97
2. 土壤改良工程	施有机肥	t	85.12	64.14
	土地翻耕	hm ²	5.6746	4.2760
3. 灌溉排水工程	排水沟	m	540.86	
4. 植被重建工程	种植乔木	棵	3623	3421
	种植灌木	棵	3623	3421
	撒播草籽	kg	340.48	256.56
5. 防护工程	围栏	m	-	176.24
	警示牌	块	-	2

	临时用地报批红线		林地
	临时用地复垦范围		沟渠
	沟渠		围栏
	围栏		警示牌

坐标系	2000国家大地坐标系	日期	2025年12月
施工单位	中铁二十五局集团有限公司梅龙铁路（MLSG-4标）项目经理部		

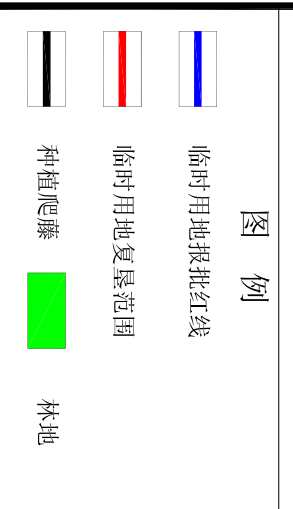
梅龙铁路（MSG-4标）下黄田隧道斜井3号弃渣场临时用地土地复垦航拍图（五）-炸药库



类型	面积	地类
报批红线	0.4937	有林地
复垦方案	0.5381	0.5381
实际损毁	0.5381	0.5381
实际复垦	0.5381	0.5381

名称	单位	方案规划复垦数值	实际复垦数值
复垦面积	hm ²	1.6031	1.6031
硬化拆除	m ²	2692.30	2692.30
清理表土	m ³	5381.00	5381.00
渣土清运	m ³	1480.05	1480.05
土方回填	m ³	1614.30	1614.30
施有机肥	t	16.14	16.14
土地翻耕	hm ²	1.0762	1.0762
灌溉排水工程	m	227.29	
种植乔木	棵	861	861
种植灌木	棵	861	861
撒播草籽	kg	64.57	64.57
种植爬藤	株	612	612

地块19
X 2667956.211
Y 38644138.467



坐标系	2000国家大地坐标系	日期	2025年12月
施工单位	中铁二十五局集团有限公司梅龙铁路（MSG-4标）项目经理部		

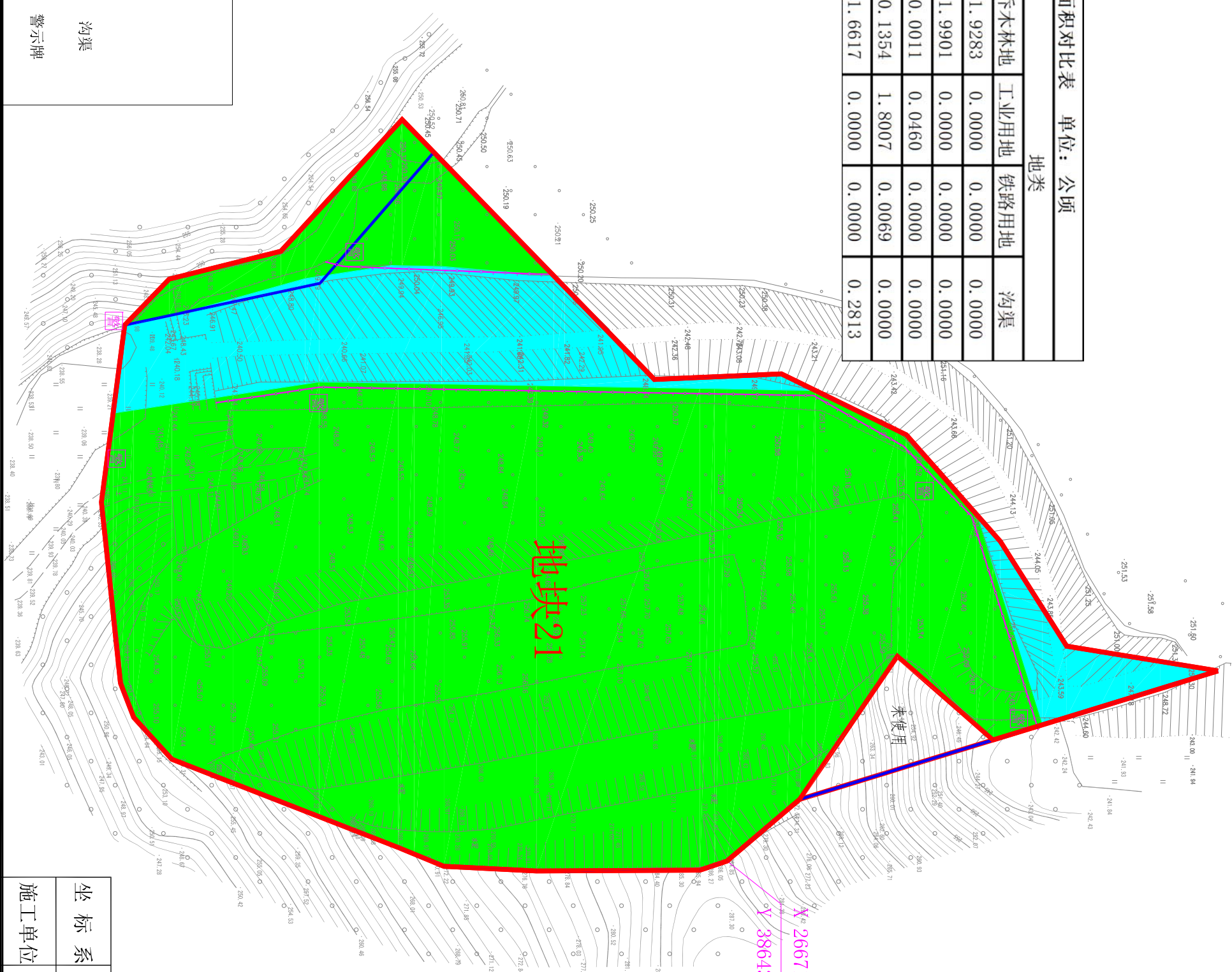
中铁二十五局集团有限公司梅龙铁路（MSG-4标）下黄田斜井弃土场补征地临时用地土地复垦竣工图—下黄田斜井弃土场



1:1000

复垦面积对比表 单位：公顷					
类型	面积	地类			
		乔木林地	工业用地	铁路用地	沟渠
报批红线	1.9283	1.9283	0.0000	0.0000	0.0000
复垦方案	1.9901	1.9901	0.0000	0.0000	0.0000
未损毁	0.0471	0.0011	0.0460	0.0000	0.0000
实际损毁	1.9430	0.1354	1.8007	0.0069	0.0000
实际复垦	1.9430	1.6617	0.0000	0.0000	0.2813

图例	
	临时用地报批红线
	临时用地复垦范围
	林地
	沟渠
	围栏
	警示牌



方案计划复垦跟实际复垦工程量对比表 单位：公顷、m³、t、kg			
名称	单位	方案规划复垦数值	实际复垦数值
复垦面积	hm²	1.9725	1.9430
	m²	14725.63	12618.00
1. 土地平整工程	m³	2945.13	2523.60
	m³	4417.69	3785.40
2. 土壤改良工程	t	44.18	37.85
	hm²	2.9451	2.5236
3. 灌溉排水工程	m	641.5300	-
	棵	2357	2019
4. 植被重建工程	棵	2357	2019
	棵	961	-
	kg	224.70	199.41
5. 防护工程	m	-	259.59
	块	-	6

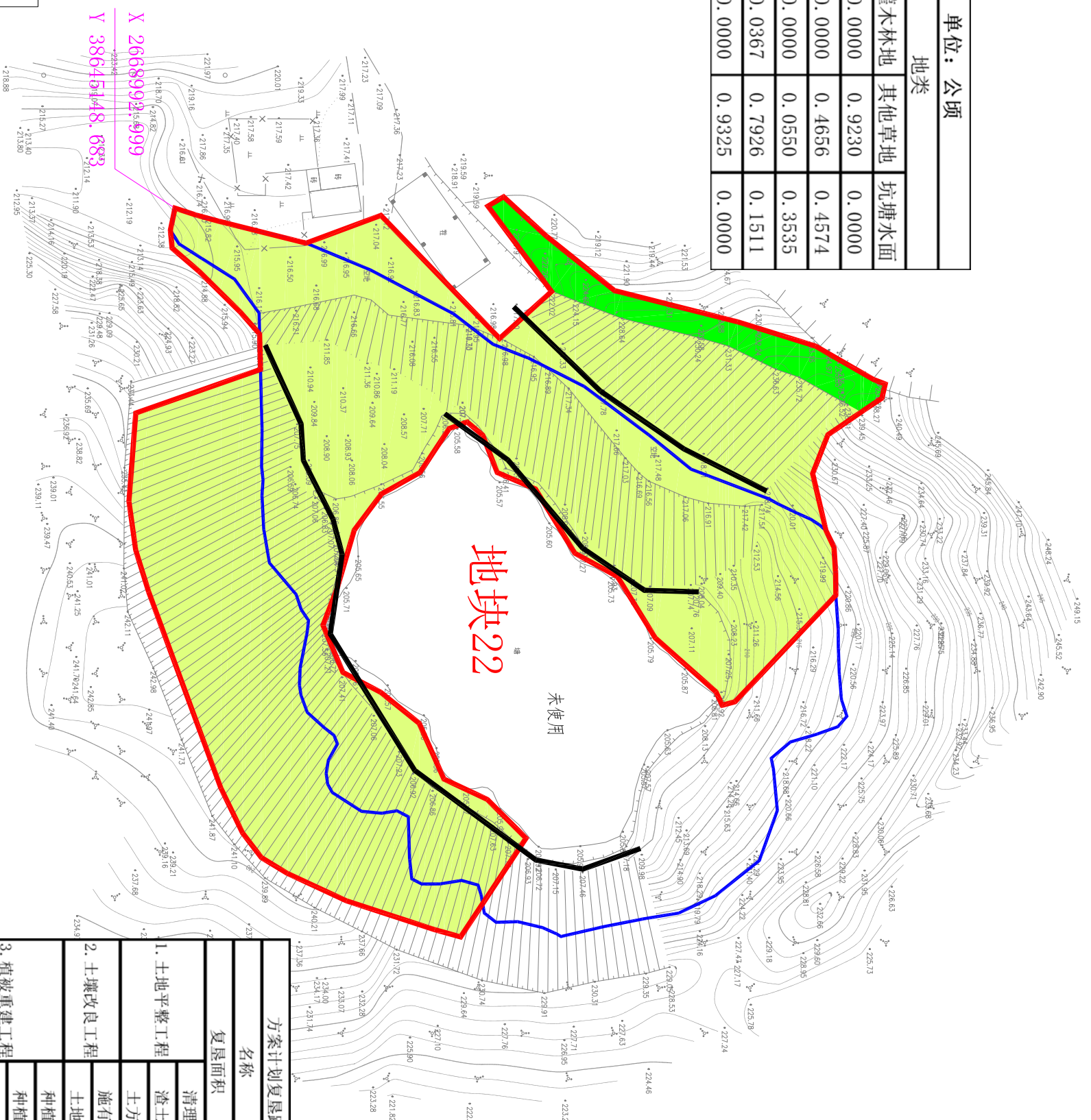
坐标系	2000 国家大地坐标系	日期	2025年12月
施工单位	中铁二十五局集团有限公司梅龙铁路（MSG-4标）项目经理部		

梅龙铁路（MSG-4标）下黄田隧道斜井3号弃渣场临时用地土地复垦竣工图（一）-3号弃渣场



1:1000

复垦面积对比表 单位：公顷				
类型	面积	地类		
		乔木林地	灌木林地	其他草地
报批红线	1.0147	0.0917	0.0000	0.9230
复垦方案	1.0147	0.0917	0.0000	0.4656
未损毁	0.5002	0.0917	0.0000	0.0550
实际损毁	0.9804	0.0000	0.0367	0.7926
实际复垦	0.9804	0.0480	0.0000	0.9325



方案计划复垦跟实际复垦工程量对比表 单位：公顷、m³、t、kg			
名称	单位	方案规划复垦数值	实际复垦数值
复垦面积			
清理表土	hm²	0.3901	0.9804
渣土清运	m³	3900.83	9804.43
土方回填	m³	780.17	1960.89
1. 土地平整工程			
施有机肥	t	11.70	29.41
土地翻耕	hm²	0.7802	1.9608
2. 土壤改良工程			
种植乔木	棵	-	77
种植灌木	棵	-	77
种植爬藤	棵	-	756
撒播草籽	kg	46.81	117.65
3. 植被重建工程			

坐标系	2000 国家大地坐标系	日期	2025年12月
施工单位	中铁二十五局集团有限公司梅龙铁路（MSG-4标）项目经理部		

